

PLANIMETRIA GENERALE

scala 1 : 500



Verifica superfici : Sf lotti ed Su scala 1:1000
(quantità calcolate a mezzo cad)

7 -Sf mq 776	6 -Sf mq 774	3 -Sf mq 774	2 -Sf mq 1036
			Su P.T. mq 104,88 +Su P.1 mq 104,88
8 -Sf mq 806	5 -Sf mq 681	4 -Sf mq 681	1 -Sf mq 698
Su P.T. mq 135,7+ Su P.1 mq 98,2	Su P.T. mq 111,63+ Su P.1 mq 89,38	Su 10,11 e 12 mq 201	12 -Sf mq 673
9 -Sf mq 927	10 -Sf mq 702	11 -Sf mq 702	
Su lotti 1-2-3-4-5-6-7-8-9-10-11-12: mq (139+209.8+187.5+139+139+187.5+ +139+139+233.9+201+201) = mq 2116.7 Su tot < Su edificabile di mq 2120			

PROVINCIA DI PIACENZA
COMUNE DI PONTENURE

Piano Urbanistico Attuativo
AMBITO R2 Ovest
Variante Integrativa

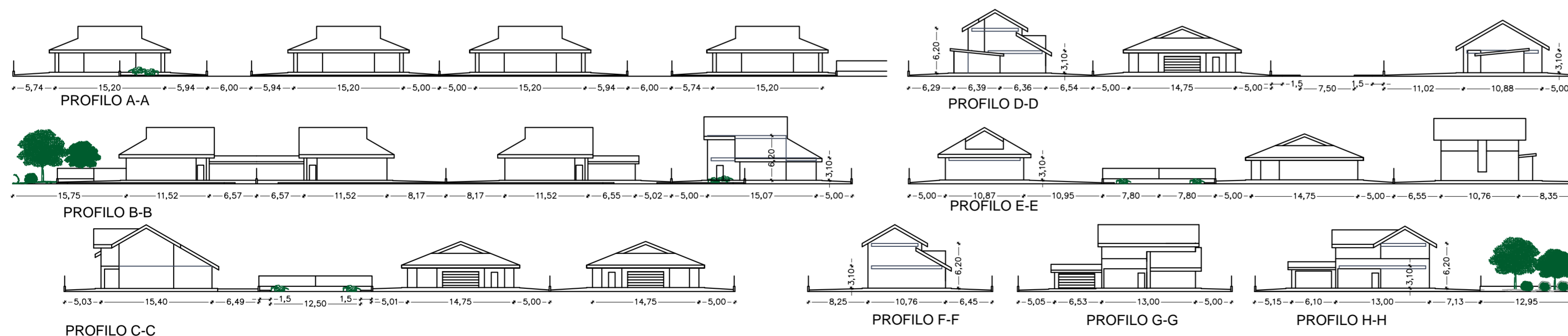
Strada Comunale di San Gregorio a Pontenure (PC)

INTEGRAZIONE delle elaborazioni trasmesse in data 31-12-2021 - prot. nn. 10535 e 10536, in relazione alla richiesta pervenuta dal Comune di Pontenure in data 10-03-2023

Il presente documento ANNULLA E SOSTITUISCE l'analogo trasmesso in data 31-12-2021 "Tav. 03_0 - Planivolumetr. assometrico, Profili fabbricati e Dimostraz. consistenze"

PROFILI

scala 1 : 500



PROGETTISTA :	PROPRIETA'
Firmato Elettronicamente (Ing. Giuseppe Mazzone) ALBO degli INGEGNERI Prov. PIACENZA N° 509	

02/28/04/2023	Variante_01 - Aggior. Aree Urbanizzazione		
06/07/2021	Emissione	/Mg/01	PRE
agg. data	Descrizione Aggiornamenti	disegno	comm.

Richiedente:	O.E.P. S.r.l.		
	29010 PONTENURE (PC) - Via Papa Giovanni XXIII, n. 19		
Progettista:	MAZZONI ING. GIUSEPPE		
	29121 PIACENZA (PC) - Viale dei Mille, n. 3 - TEL. 0523.315164 - FAX 0523.313798		
Progetto:	P.U.A. AMBITO R2 Ovest Strada Comunale di San Gregorio a Pontenure (PC)		Numero:
Disegno:	Planivolumetrico assometrico, Profili dei fabbricati e Dimostrazione consistenze		03
Data	Scala	File	Revisione
10/12/2021	1: 500	Tav. 03_2_VAR Planivolumetrico, Profili fabbricati e Dimostrazione consistenze.dwg	2_VAR