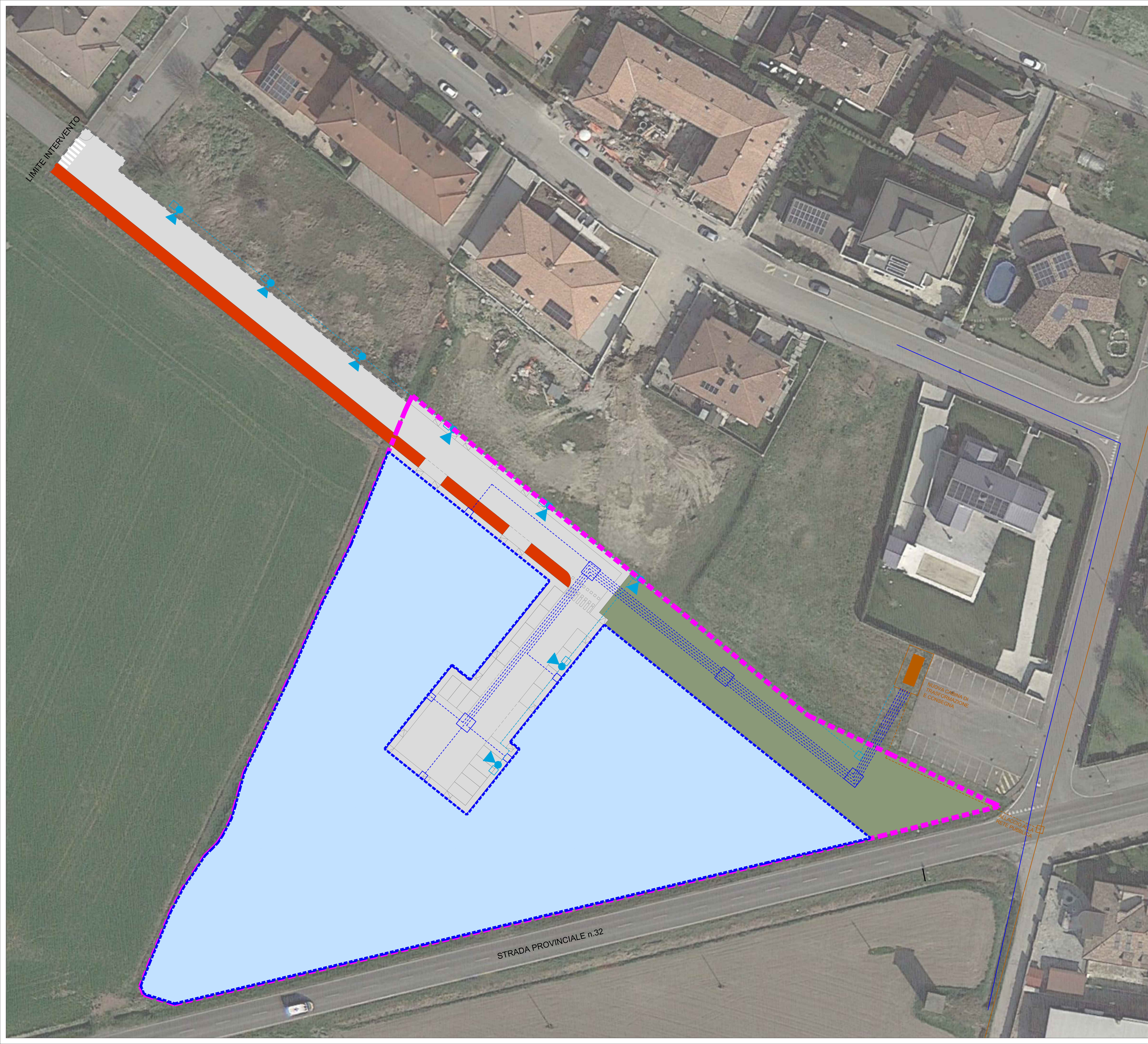


# LEGENDA

- - - PERIMETRO PIANO URBANISTICO ATTUATIVO
- - - PERIMETRO SUPERFICIE FONDIARIA
- - - INDIVIDUAZIONE AREE EXTRA COMPARTO
- SUPERFICIE FONDIARIA
- RETE DI DISTRIBUZIONE ELETTRICA BT ESISTENTE
- RETE DI DISTRIBUZIONE ELETTRICA MT ESISTENTE
- PALO ILLUMINAZIONE PUBBLICA ESISTENTE
- RETE DI DISTRIBUZIONE ELETTRICA BT DI PROGETTO
- RETE DI DISTRIBUZIONE ELETTRICA MT DI PROGETTO
- PALO ILLUMINAZIONE PUBBLICA CON DIFFUSORE



COMUNE DI PONTENURE  
 PROVINCIA DI PIACENZA  
**PIANO URBANISTICO ATTUATIVO**  
 AMBITO R2 - COMPARTO EST

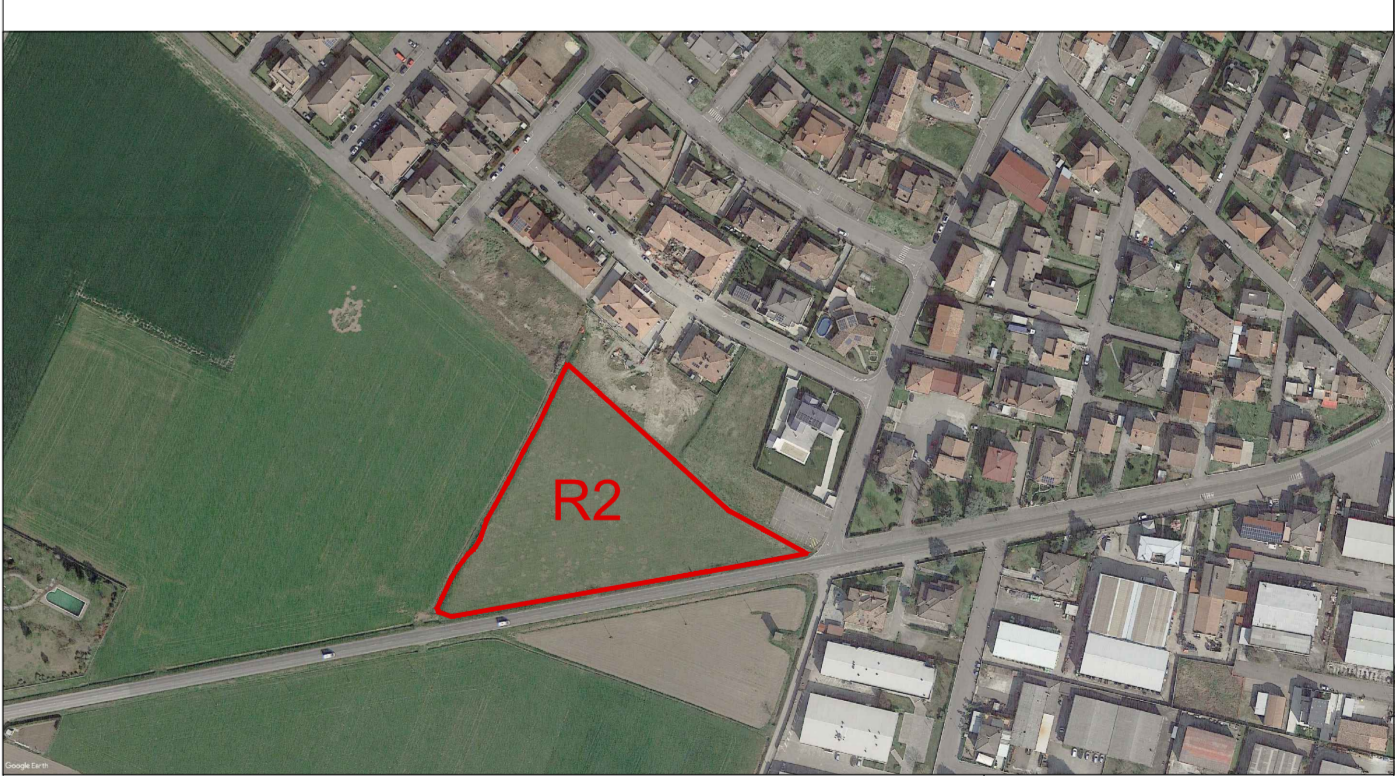


TAVOLA:  
**SCHEMI RETI TECNOLOGICHE - RETE ENERGIA ELETTRICA E PUBBLICA ILLUMINAZIONE**

PROPRIETA:  
**SCARAVELLA S.A.S.**  
DI LAURA SCARAVELLA E C. con sede in Pontenure (PC), P. IVA 01249390335

PROGETTO E COORDINAMENTO:  
**STUDIO ASSOCIATO ARCHITETTI A2N ARCHITETTURA E URBANISTICA**  
ALESSANDRO MARETTI, ANDREA ROSSI, NICOLA' SOGNI  
SEDE LEGALE: VIA COLOMBO, 33 29122, PIACENZA TEL. 0523.755497 P.IVA 01747220331 MAIL: INFO@A2NSTUDIO.IT WWW.A2NSTUDIO.IT

ST. PROD.	TPP. PROD.	N. TAV.	TPP. USC.	SCALA	REV.	DATA EMISSIONE	DM/REV.
02	ARC	PUA_19	TAV	1:250	B	21.08.2023	1000/0594

I progettisti si riservano, a termini di legge, la proprietà del presente progetto. La riproduzione anche parziale è vietata.