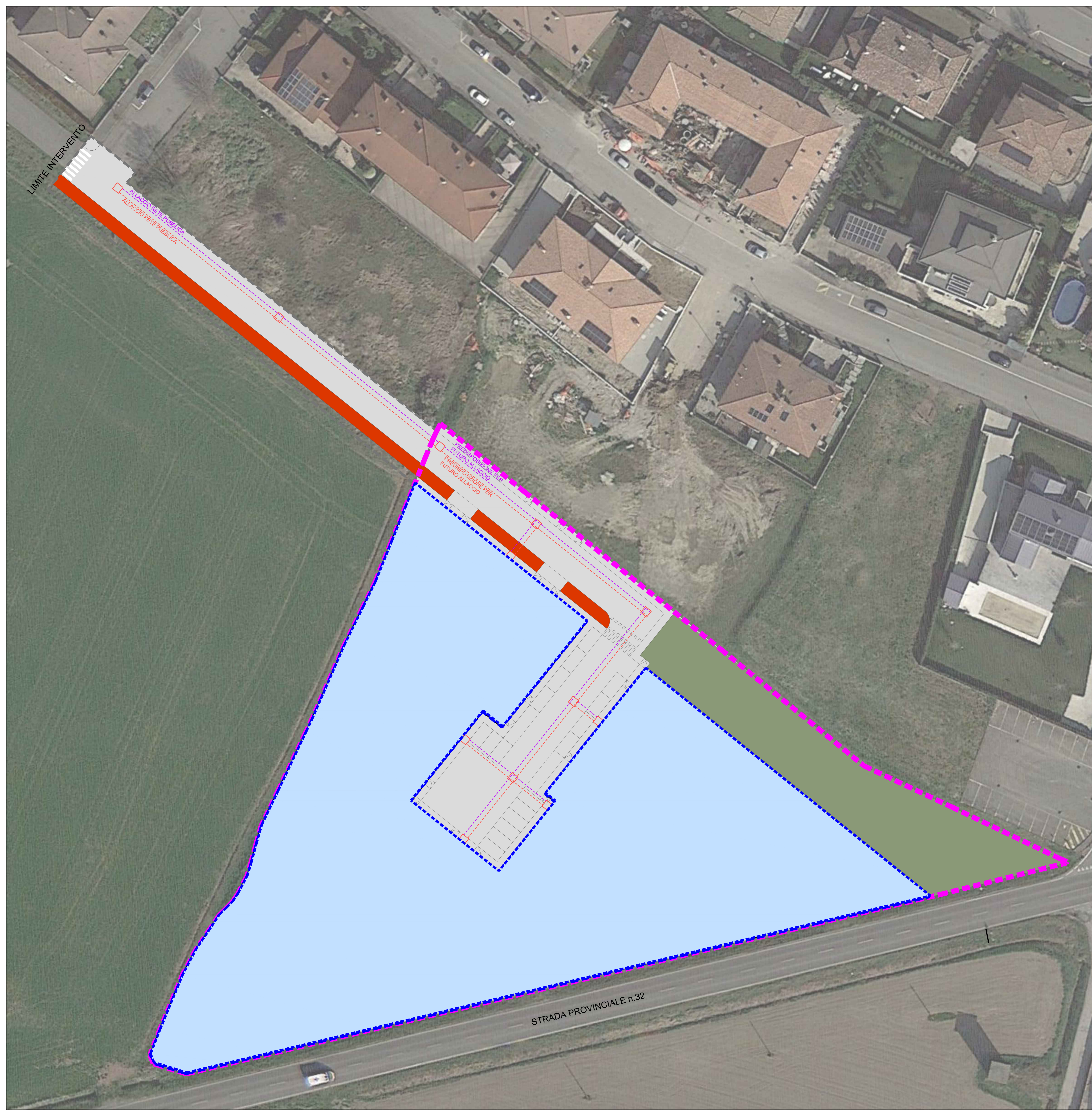


LEGENDA

- - - - PERIMETRO PIANO URBANISTICO ATTUATIVO
- - - - PERIMETRO SUPERFICIE FONDIARIA
- - - - INDIVIDUAZIONE AREE EXTRA COMPARTO
- SUPERFICIE FONDIARIA
- RETE DI DISTRIBUZIONE TELEFONIA ESISTENTE
- RETE DI DISTRIBUZIONE TELEFONIA DI PROGETTO
- RETE DI DISTRIBUZIONE FIBRA OTTICA DI PROGETTO
- POZZETTO ISPEZIONE



COMUNE DI PONTENURE
PROVINCIA DI PIACENZA

PIANO URBANISTICO ATTUATIVO AMBITO R2 - COMPARTO EST

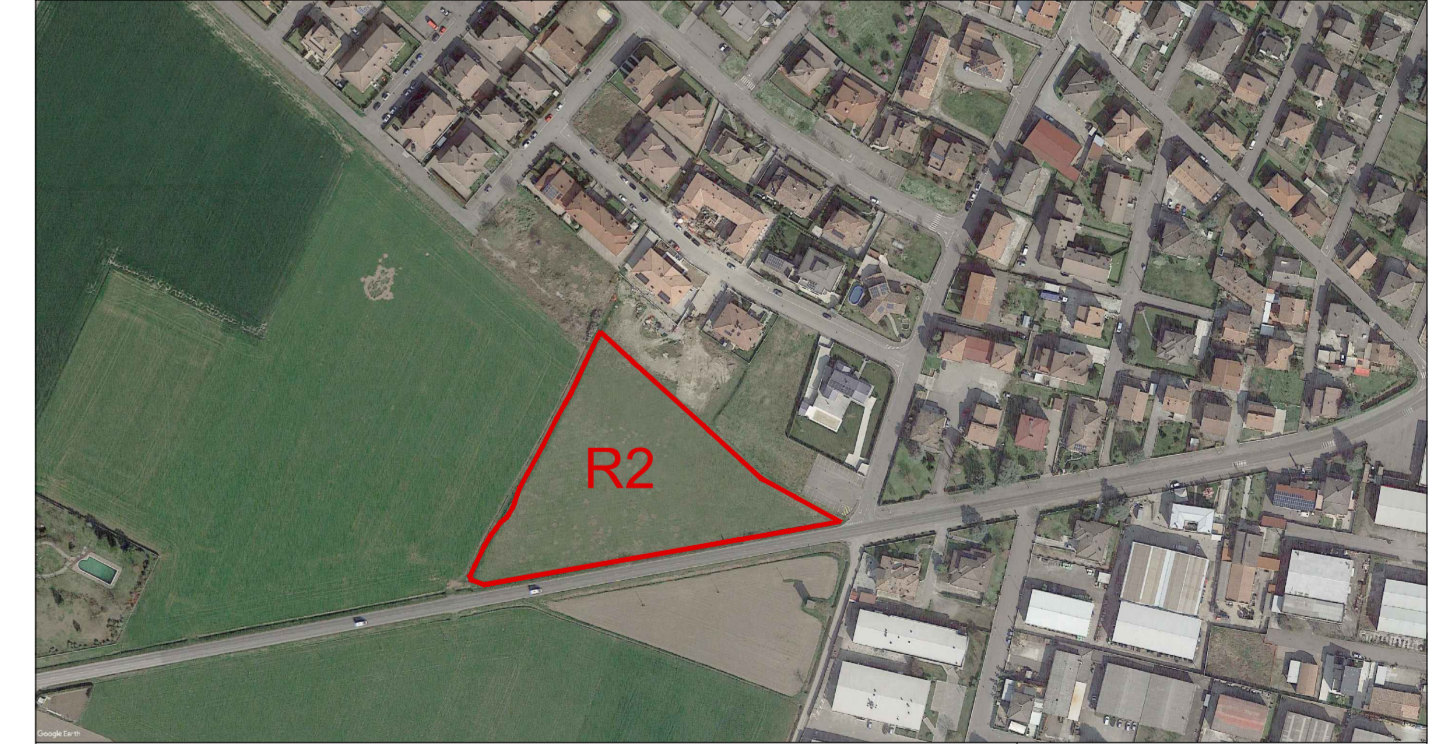


TAVOLA
SCHEMI RETI
TECNOLOGICHE - RETE
TELEFONIA E RETE FIBRA
OTTICA

PROPRIETA':
SCARAVELLA S.A.S.

PROGETTO E COORDINAMENTO:
A2N STUDIO
STUDIO ASSOCIATO ARCHITETTI
ALESSANDRO MAESTRI ANDREA ROSSETTI NICOLA SUGNI
ARCHITETTURA
E URBANISTICA

ST. PROG.	APP. PROG.	N. FAV.	APP. DOC.	SCALA	REV.	DATA EMISSIONE	DM/INT.
02	ARC	PUA_18	TAV	1:250	B	21.08.2023	1090X594

I progettisti si riservano, ai termini di legge, la proprietà del presente progetto. La riproduzione anche parziale è vietata.

STRADA PROVINCIALE n.32

LIMITE INTERVENTO

ALLACCO RETE PUBBLICA
ALLACCO RETE PUBBLICA

PREDISPOSIZIONE PER
FUTURO ALLACCO
PREDISPOSIZIONE PER
FUTURO ALLACCO