

LEGENDA

- - - PERIMETRO PIANO URBANISTICO ATTUATIVO
- - - PERIMETRO SUPERFICIE FONDIARIA
- - - INDIVIDUAZIONE AREE EXTRA COMPARTO
- SUPERFICIE FONDIARIA
- RETE DI DISTRIBUZIONE GAS METANO ESISTENTE
- RETE DI DISTRIBUZIONE ACQUEDOTTO ESISTENTE
- RETE DI DISTRIBUZIONE GAS METANO DI PROGETTO
- RETE DI DISTRIBUZIONE ACQUEDOTTO DI PROGETTO
- ORGANI DI INTERCETTAZIONE
- PUNTI DI CONSEGNA
- ▲ VALVOLE
- SARACINESCHE

COMUNE DI PONTENURE
PROVINCIA DI PIACENZA

PIANO URBANISTICO ATTUATIVO
AMBITO R2 - COMPARTO EST

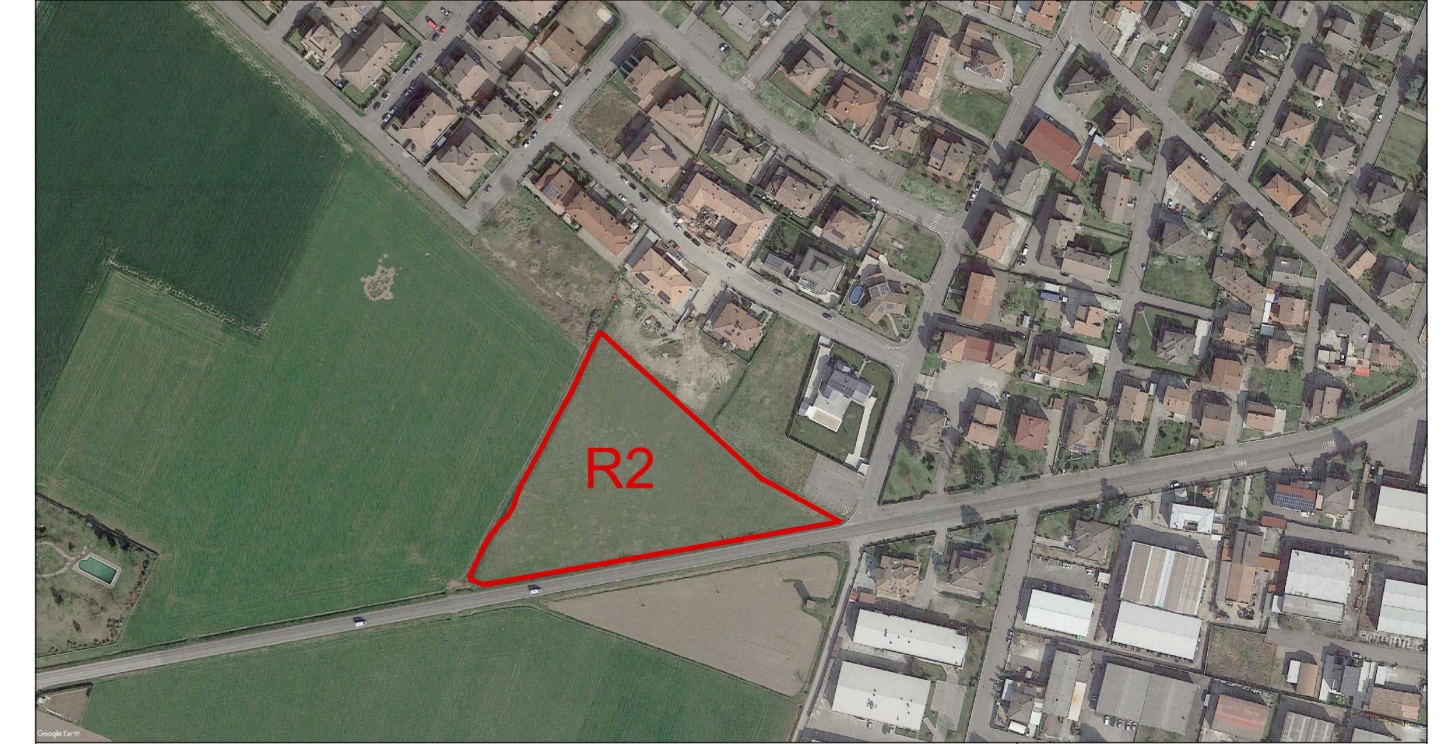


TAVOLA:	
SCHEMI RETI TECNOLOGICHE - RETE GAS E RETE ACQUEDOTTO	
PROPRIETÀ: SCARAVELLA S.A.S. <small>DI LAURA SCARAVELLA E C. con sede in Pontenure (PC), P.IVA 01249390335</small>	FIRMA
PROGETTO E COORDINAMENTO: <div style="display: flex; align-items: center;"> <div style="border: 2px solid red; padding: 2px; margin-right: 5px;">A2N</div> <div> STUDIO ASSOCIATO ARCHITETTI ARCHITETTURA E URBANISTICA <small>SEDE LEGALE: VIA COLOMBO, 33 29122, PIACENZA TEL. 0523.710457 P.IVA: 01147220331 MAIL: INFO@A2NSTUDIO.IT WWW.A2NSTUDIO.IT</small> </div> </div>	FIRMA

ST. PROJ.	APP. PROJ.	N. FAV.	APP. DOC.	SCALA	REV.	DATA EMISSIONE	DM/INT.
02	ARC	PUA_02	TAV	1:250	B	21.08.2023	1090X594

I progettisti si riservano, ai termini di legge, la proprietà del presente progetto. La riproduzione anche parziale è vietata.