

**AREA D'INTERVENTO SUPERFICIE REALE**

Triangolo A-1-2	: Sup. = (A1 x H)/2 = (185,14 x 3,26)/2	= 301,78 mq
Triangolo A-2-3	: Sup. = (A2 x H)/2 = (190,22 x 2,12)/2	= 201,63 mq
Triangolo A-3-4	: Sup. = (A3 x H)/2 = (190,62 x 16,93)/2	= 1.631,60 mq
Triangolo A-4-5	: Sup. = (A4 x H)/2 = (180,12 x 8,92)/2	= 803,34 mq
Triangolo A-5-6	: Sup. = (A5 x H)/2 = (173,00 x 2,44)/2	= 211,06 mq
Triangolo A-6-7	: Sup. = (A6 x H)/2 = (169,96 x 5,66)/2	= 480,99 mq
Triangolo A-7-8	: Sup. = (A7 x H)/2 = (166,84 x 8,81)/2	= 734,93 mq
Triangolo A-8-9	: Sup. = (A8 x H)/2 = (164,38 x 19,86)/2	= 1.632,29 mq
Triangolo A-9-B	: Sup. = (A9 x H)/2 = (157,33 x 12,33)/2	= 969,94 mq
Triangolo B-9-10	: Sup. = (B9 x H)/2 = (113,99 x 1,00)/2	= 57,00 mq
Triangolo B-10-11	: Sup. = (B10 x H)/2 = (116,62 x 27,66)/2	= 1.612,85 mq
Triangolo B-11-12	: Sup. = (B11 x H)/2 = (109,99 x 14,76)/2	= 811,73 mq
Triangolo B-12-13	: Sup. = (B12 x H)/2 = (109,76 x 7,78)/2	= 426,97 mq
Triangolo B-13-14	: Sup. = (B13 x H)/2 = (110,21 x 8,45)/2	= 465,64 mq
Triangolo B-14-15	: Sup. = (B14 x H)/2 = (111,13 x 8,38)/2	= 465,63 mq
<b>TOTALE</b>		<b>= 10.789,37 mq</b>

**SUP. REALE > SUP. CATASTALE mq 10.258**

# LEGENDA

PERIMETRO PIANO URBANISTICO ATTUATIVO

COMUNE DI PONTENURE  
PROVINCIA DI PIACENZA

## PIANO URBANISTICO ATTUATIVO AMBITO R2 - COMPARTO EST

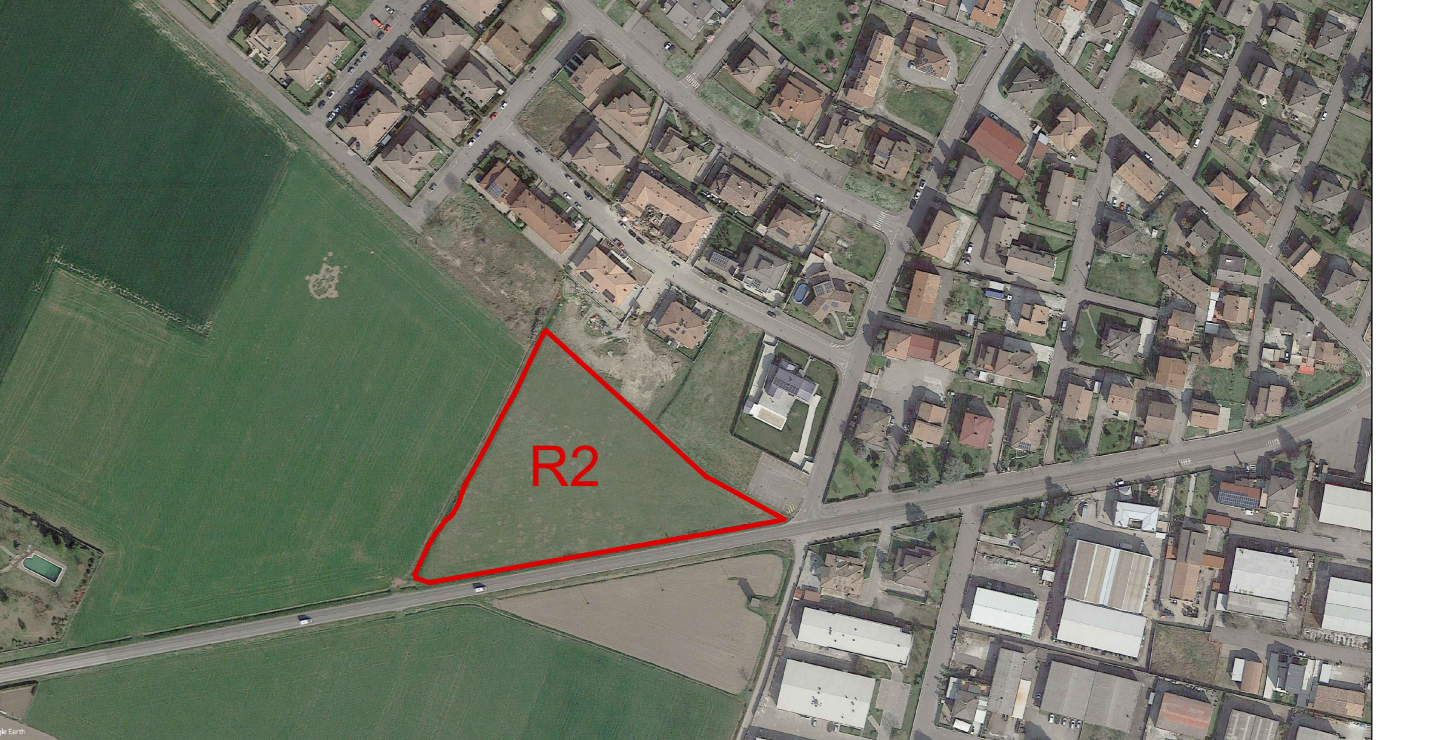


TAVOLA:

### STATO DI FATTO - RILIEVO

PROPRIETA':  
**SCARAVELLA S.A.S.**  
DI LAURA SCARAVELLA E C. con sede in Pontenure (PC), P.IVA 01249390335

PROGETTO E COORDINAMENTO:  
**A2N ARCHITETTURA  
E URBANISTICA**  
STUDIO ASSOCIATO ARCHITETTI  
ALESSANDRO MAESTRI, ANDREA ROSSI, NICOLA SOGNI  
SEDE LEGALE: VALE MALTA, 9 29121, PIACENZA - TEL. 0523.755467  
P.IVA: 01747220331 MAIL: INFO@A2NSTUDIO.IT WWW.A2NSTUDIO.IT

ST. PROG.	TR. PROG.	XL. TAV.	TR. DOC.	SCALA	REV.	DATA EMISSIONE	DIM. mm
02	ARC	PUA_14	TAV	1:250	A	25.11.2021	1050X594

I progettisti si riservano, a termini di legge, la proprietà del presente progetto. La riproduzione anche parziale è vietata.