

COMUNE DI PONTENURE  
PROVINCIA DI PIACENZA

PIANO URBANISTICO ATTUATIVO  
AMBITO R2 - COMPARTO EST

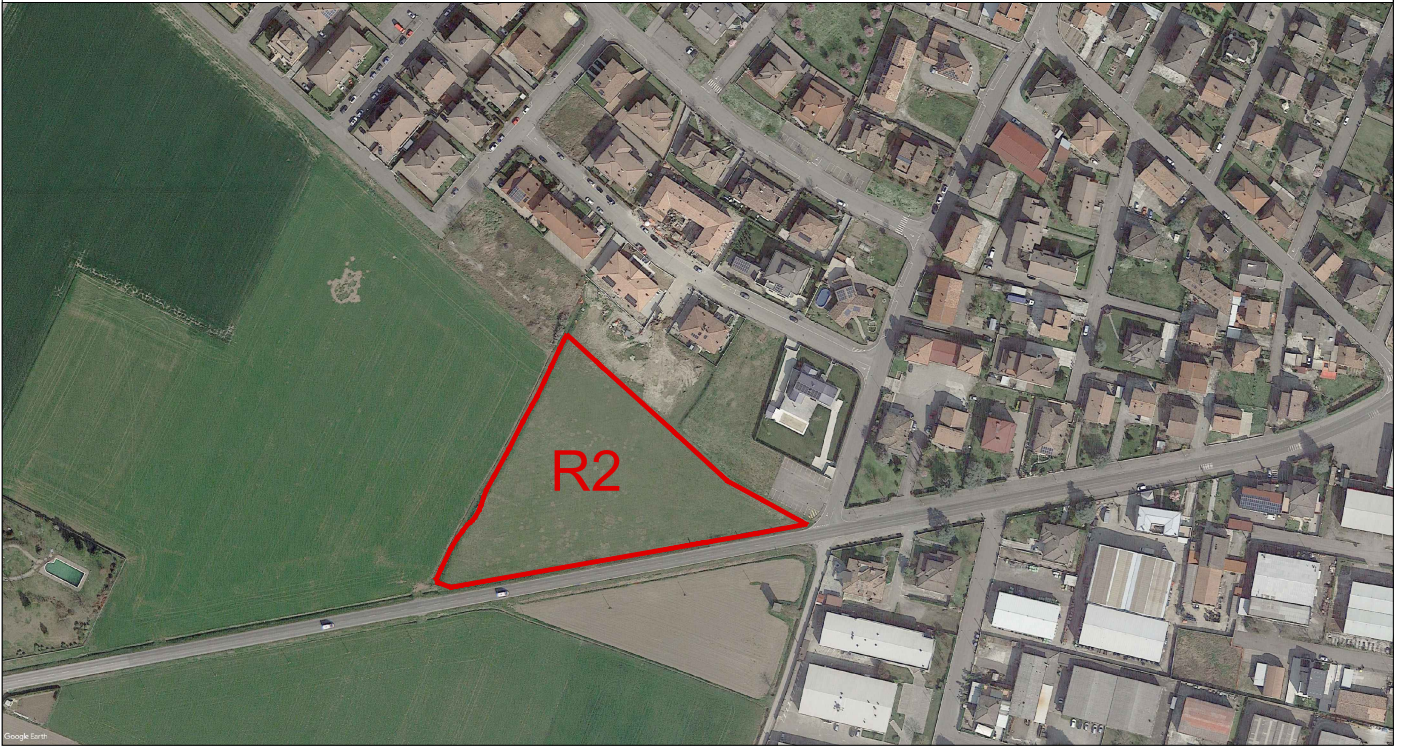


TAVOLA:

COMPUTO METRICO  
ESTIMATIVO OPERE  
DI URBANIZZAZIONE

PROPRIETÀ:

**SCARAVELLA S.A.S.**

DI LAURA SCARAVELLA E C. con sede in Pontenure (PC), P.IVA 01249390335

FIRMA

PROGETTO E COORDINAMENTO:



STUDIO ASSOCIATO ARCHITETTI  
ALESSANDRO MAESTRI, ANDREA ROSSI, NICOLA SOGNI

**ARCHITETTURA  
E URBANISTICA**

SEDE LEGALE: VIA COLOMBO, 33 29122, PIACENZA TEL. 0523.755457  
P.IVA: 01747220331 MAIL: INFO@A2NSTUDIO.IT WWW.A2NSTUDIO.IT

FIRMA

ST. PROG.	TIP. PROG.	N. TAV.	TIP. DOC.	SCALA	REV.	DATA EMISSIONE	DIM mm	I progettisti si riservano, a termini di legge, la proprietà del presente progetto. La riproduzione anche parziale è vietata.
02	ARC	PUA_13	CME	---	B	21.08.2023	210X297	

Num.Ord. TARIFFA	DESIGNAZIONE DEI LAVORI	DIMENSIONI				Quantità	IMPORTI	
		par.ug.	lung.	larg.	H/peso		unitario	TOTALE
	<b>RIPORTO</b>							
	<b>LAVORI A MISURA</b>							
	<b>DEMOLIZIONI E SCAVI (Cat 1)</b>							
1 C01.004.005. a	Scavo a sezione obbligata, fino alla profondità di 2 m, compresa l'estrazione e l'aggetto di eventuali acque nonché la rimozione di arbusti, ceppaie e trovanti di dimensione non superiore a 0,25 mc, fino ad un battente massimo di 20 cm, il carico su mezzi di trasporto e l'allontanamento del materiale scavato fino ad un massimo di 1.500 m: in rocce sciolte (argilla, sabbia, ghiaia, terreno vegetale e simili) Cat 1 - DEMOLIZIONI E SCAVI Viabilità Parcheggi Marciapiedi Viabilità esterna Ciclabile ghiaietto							
				1064,000	0,800	851,20		
				212,500	0,800	170,00		
				376,000	0,650	244,40		
				455,000	0,800	364,00		
				215,000	0,500	107,50		
	SOMMANO mc					1'737,10	6,80	11'812,28
2 B01.007.005. f	Taglio di superfici piane con macchine taglia giunti con motore elettrico o diesel (pavimentazioni e solette) in conglomerato bituminoso e cementizio anche armato per la creazione di giunti, tagli, canalette, cavidotti e demolizioni controllate di strade, aeroporti, pavimenti industriali, solette, ecc.: su superfici in conglomerato bituminoso: profondità di taglio 150 ÷ 200 mm Cat 1 - DEMOLIZIONI E SCAVI Rete MT - Est. comparto Rete fognaria nera							
		1,00	12,00	1,000	1,000	12,00		
		1,00	15,00	1,000	1,000	15,00		
	SOMMANO m					27,00	27,26	736,02
3 C01.058.010	Scarificazione di massciata stradale eseguita con mezzi meccanici compreso l'allontanamento del materiale non utilizzato entro 5 km di distanza e per uno spessore di 20 cm massimo Cat 1 - DEMOLIZIONI E SCAVI Rete MT Rete fogna nera Viabilità esterna							
			12,00			12,00		
			15,00			15,00		
			100,00			100,00		
	SOMMANO mq					127,00	3,08	391,16
4 A01.010.010. a	Rinterro compreso l'avvicinamento dei materiali, il compattamento a strati dei materiali impiegati fino al raggiungimento delle quote del terreno preesistente ed il costipamento prescritto: con materiale di risulta proveniente da scavo Cat 1 - DEMOLIZIONI E SCAVI Da scavo viabilità Da scavo parcheggi Da scavo marciapiedi Da scavo viabilità esterna Da scavo ciclabile ghiaietto							
		1,00	1,00	1064,000	0,800	851,20		
		1,00	1,00	212,500	0,800	170,00		
		1,00	1,00	376,000	0,650	244,40		
		1,00	1,00	455,000	0,800	364,00		
		1,00	1,00	215,000	0,500	107,50		
	SOMMANO mc					1'737,10	4,37	7'591,13
5 C01.016.005. b	Preparazione del piano di posa dei rilevati mediante pulizia del terreno consistente nel taglio di alberi e cespugli, estirpazione di ceppaie, scavo di scoticamento per uno spessore medio di 20 cm, carico, trasporto a rifiuto nel raggio di 1.000 m od a reimpiego delle materie di risulta escluso eventuale deposito e ripresa: in terreno con coltivazioni arboree Cat 1 - DEMOLIZIONI E SCAVI Viabilità Parcheggi Marciapiedi Viabilità esterna Ciclabile ghiaietto							
		1,00	1,00	1064,000	1,000	1'064,00		
		1,00	1,00	212,500	1,000	212,50		
		1,00	1,00	376,000	1,000	376,00		
		1,00	1,00	455,000	1,000	455,00		
		1,00	1,00	215,000	1,000	215,00		
	SOMMANO mq					2'322,50	1,00	2'322,50
	<b>A RIPORTARE</b>							22'853,09

Num.Ord. TARIFFA	DESIGNAZIONE DEI LAVORI	DIMENSIONI				Quantità	IMPORTI	
		par.ug.	lung.	larg.	H/peso		unitario	TOTALE
	<b>RIPORTO</b>							22'853,09
	<b>STRADE E PARCHEGGI (Cat 2)</b>							
6 C01.016.015. c	Formazione di rilevato secondo le sagome prescritte con materiali idonei, provenienti sia dagli scavi che dalle cave (terre ghiaia sabbiosa, frazione passante al setaccio 0,075 UNI 2232 ≤ 35%), il compattamento a strati fino a raggiungere la densità prescritta, l'umidimento, la profilatura dei cigli, delle banchine e delle scarpate rivestite con terra vegetale; compresa ogni lavorazione ed onere per dare il rilevato compiuto a perfetta regola d'arte: per materiali provenienti dalle cave, compresa la fornitura, appartenenti ai gruppi A1, A2-4, A2-5, A3 o con equivalente materia prima secondaria proveniente da impianti di recupero rifiuti-inerti Cat 2 - STRADE E PARCHEGGI Viabilità - pezzatura 0/63 Parcheggi - pezzatura 0/63 Strada esterna - pezzatura 0/63 nuovo scavo Ripristino MT - pezzatura 0/63 Ripristino fogna nera- pezzatura 0/63 Strada esterna - pezzatura 0/63 su base esistente							
	SOMMANO mc					905,30	27,07	24'506,47
7 C01.019.025. a	Misto granulometrico stabilizzato fornito e posto in opera per fondazione stradale con legante naturale, materiali di apporto, vagliatura per raggiungere la idonea granulometria, acqua, eventuali prove di laboratorio, lavorazione e costipamento dello strato con idonee macchine come indicato nel c.s.a., e quant'altro occorra per dare il lavoro finito a regola d'arte: misurato in opera dopo costipamento Cat 2 - STRADE E PARCHEGGI Viabilità - pezzatura 25/63 Parcheggi - pezzatura 25/63 Strada esterna - pezzatura 25/63 Ripristino MT Ripristino fogna nera							
	SOMMANO mc					211,15	48,62	10'266,11
8 C01.022.010. b	Strato di base in conglomerato bituminoso costituito da misto granulare prevalentemente di frantumazione, composto da una miscela di aggregato grosso, fine e filler avente Dmax 20 mm, resistenza alla frammentazione Los Angeles (UNI EN 1097-2) LA ≤ 25 (LA25), compreso fino ad un massimo 30% di conglomerato bituminoso di recupero opportunamente rigenerato con attivanti chimici funzionali (rigeneranti), dosaggio minimo di bitume totale del 3,8% su miscela, con percentuale dei vuoti fra il 3 ed il 6%, compresa la stesa mediante vibrofinitrice meccanica e la costipazione a mezzo di rulli di idoneo peso, in sede stradale: miscela impastata a caldo con bitume tal quale Classe 50/70 o 70/100 con l'aggiunta di attivanti di adesione: spessore compresso fino a 10 cm Cat 2 - STRADE E PARCHEGGI Viabilità sp. cm. 10 Parcheggi sp. cm. 10 Strada esterna sp. cm 10 Ripristino MT Ripristino fogna nera							
	SOMMANO mq					2'113,50	25,89	54'718,52
9 C01.022.005. c	Mano di attacco per garantire l'ancoraggio fra strati di conglomerato bituminoso, compresa la pulizia del piano di posa mediante idonee attrezzature spazzolatrici-aspiranti e ogni altro onere per una corretta e omogenea spruzzatura del legante: in ragione di 0,6 ÷ 0,8 kg/mq di emulsione bituminosa: con emulsione bituminosa modificata 60% (C 60 BP 3) Cat 2 - STRADE E PARCHEGGI Viabilità Parcheggi Strada esterna Ripristino MT Ripristino fogna nera							
	SOMMANO mq					1'064,00		
	SOMMANO mq					212,50		
	SOMMANO mq					810,00		
	SOMMANO mq					12,00		
	SOMMANO mq					15,00		
	SOMMANO mq					1'064,00		
	SOMMANO mq					212,50		
	SOMMANO mq					810,00		
	SOMMANO mq					12,00		
	SOMMANO mq					15,00		
	SOMMANO mq					1'064,00		
	SOMMANO mq					212,50		
	SOMMANO mq					810,00		
	SOMMANO mq					12,00		
	SOMMANO mq					15,00		
	SOMMANO mq					1'064,00		
	SOMMANO mq					212,50		
	SOMMANO mq					810,00		
	SOMMANO mq					12,00		
	SOMMANO mq					15,00		
	SOMMANO mq					1'064,00		
	SOMMANO mq					212,50		
	SOMMANO mq					810,00		
	SOMMANO mq					12,00		
	SOMMANO mq					15,00		
	SOMMANO mq					1'064,00		
	SOMMANO mq					212,50		
	SOMMANO mq					810,00		
	SOMMANO mq					12,00		
	SOMMANO mq					15,00		
	SOMMANO mq					1'064,00		
	SOMMANO mq					212,50		
	SOMMANO mq					810,00		
	SOMMANO mq					12,00		
	SOMMANO mq					15,00		
	SOMMANO mq					1'064,00		
	SOMMANO mq					212,50		
	SOMMANO mq					810,00		
	SOMMANO mq					12,00		
	SOMMANO mq					15,00		
	SOMMANO mq					1'064,00		
	SOMMANO mq					212,50		
	SOMMANO mq					810,00		
	SOMMANO mq					12,00		
	SOMMANO mq					15,00		
	SOMMANO mq					1'064,00		
	SOMMANO mq					212,50		
	SOMMANO mq					810,00		
	SOMMANO mq					12,00		
	SOMMANO mq					15,00		
	SOMMANO mq					1'064,00		
	SOMMANO mq					212,50		
	SOMMANO mq					810,00		
	SOMMANO mq					12,00		
	SOMMANO mq					15,00		
	SOMMANO mq					1'064,00		
	SOMMANO mq					212,50		
	SOMMANO mq					810,00		
	SOMMANO mq					12,00		
	SOMMANO mq					15,00		
	SOMMANO mq					1'064,00		
	SOMMANO mq					212,50		
	SOMMANO mq					810,00		
	SOMMANO mq					12,00		
	SOMMANO mq					15,00		
	SOMMANO mq					1'064,00		
	SOMMANO mq					212,50		
	SOMMANO mq					810,00		
	SOMMANO mq					12,00		
	SOMMANO mq					15,00		
	SOMMANO mq					1'064,00		
	SOMMANO mq					212,50		
	SOMMANO mq					810,00		
	SOMMANO mq					12,00		
	SOMMANO mq					15,00		
	SOMMANO mq					1'064,00		
	SOMMANO mq					212,50		
	SOMMANO mq					810,00		
	SOMMANO mq					12,00		
	SOMMANO mq					15,00		
	SOMMANO mq					1'064,00		
	SOMMANO mq					212,50		
	SOMMANO mq					810,00		
	SOMMANO mq					12,00		
	SOMMANO mq					15,00		
	SOMMANO mq					1'064,00		
	SOMMANO mq					212,50		
	SOMMANO mq					810,00		
	SOMMANO mq					12,00		
	SOMMANO mq					15,00		
	SOMMANO mq					1'064,00		
	SOMMANO mq					212,50		
	SOMMANO mq					810,00		
	SOMMANO mq					12,00		
	SOMMANO mq					15,00		
	SOMMANO mq					1'064,00		
	SOMMANO mq					212,50		
	SOMMANO mq					810,00		
	SOMMANO mq					12,00		
	SOMMANO mq					15,00		
	SOMMANO mq					1'064,00		
	SOMMANO mq					212,50		
	SOMMANO mq					810,00		
	SOMMANO mq					12,00		
	SOMMANO mq					15,00		
	SOMMANO mq					1'064,00		
	SOMMANO mq					212,50		
	SOMMANO mq					810,00		
	SOMMANO mq					12,00		
	SOMMANO mq					15,00		
	SOMMANO mq					1'064,00		
	SOMMANO mq					212,50		
	SOMMANO mq					810,00		
	SOMMANO mq					12,00		
	SOMMANO mq					15,00		
	SOMMANO mq					1'064,00		
	SOMMANO mq					212,50		
	SOMMANO mq					810,00		
	SOMMANO mq					12,00		
	SOMMANO mq					15,00		
	SOMMANO mq					1'064,00		
	SOMMANO mq					212,50		
	SOMMANO mq					810,00		
	SOMMANO mq					12,00		
	SOMMANO mq					15,00		
	SOMMANO mq					1'064,00		
	SOMMANO mq					212,50		
	SOMMANO mq					810,00		
	SOMMANO mq					12,00		
	SOMMANO mq					15,00		
	SOMMANO mq					1'064,00		
	SOMMANO mq					212,50		
	SOMMANO mq					810,00		
	SOMMANO mq					12,00		
	SOMMANO mq					15,00		
	SOMMANO mq					1'064,00		
	SOMMANO mq					212,50		

Num.Ord. TARIFFA	DESIGNAZIONE DEI LAVORI	DIMENSIONI				Quantità	IMPORTI	
		par.ug.	lung.	larg.	H/peso		unitario	TOTALE
	<b>RIPORTO</b>					2'113,50		112'344,19
	SOMMANO mq					2'113,50	1,55	3'275,93
10 C01.022.015. a	Strato di base in conglomerato bituminoso costituito da misto granulare prevalentemente di frantumazione, composto da una miscela di aggregato grosso, fine e filler avente Dmax 20 mm, resistenza alla frammentazione Los Angeles (UNI EN 1097-2) LA ≤ 25 (LA25), compreso fino ad un massimo 30% di conglomerato bituminoso di recupero opportunamente rigenerato con attivanti chimici funzionali (rigeneranti), dosaggio minimo di bitume totale del 3,8% su miscela, con percentuale dei vuoti fra il 3 ed il 6%, compresa la stesa mediante vibrofinitrice meccanica e la costipazione a mezzo di rulli di idoneo peso, in sede stradale: miscela impastata a caldo con bitume tal quale Classe 50/70 o 70/100 con l'aggiunta di attivanti di adesione: spessore compresso fino a 5 cm Cat 2 - STRADE E PARCHEGGI Viabilità - binder Parcheggi - binder Strada esterna - binder Ripristino MT - binder Ripristino fogna nera binder							
				1064,000		1'064,00		
				212,500		212,50		
				810,000		810,00		
				12,000		12,00		
				15,000		15,00		
	SOMMANO mq					2'113,50	14,09	29'779,22
11 C01.022.015. b	Strato di base in conglomerato bituminoso costituito da misto granulare prevalentemente di frantumazione, composto da una miscela di aggregato grosso, fine e filler avente Dmax 20 mm, resistenza alla frammentazione Los Angeles (UNI EN 1097-2) LA ≤ 25 (LA25), compreso fino ad un massimo 30% di conglomerato bituminoso di recupero opportunamente rigenerato con attivanti chimici funzionali (rigeneranti), dosaggio minimo di bitume totale del 3,8% su miscela, con percentuale dei vuoti fra il 3 ed il 6%, compresa la stesa mediante vibrofinitrice meccanica e la costipazione a mezzo di rulli di idoneo peso, in sede stradale: miscela impastata a caldo con bitume tal quale Classe 50/70 o 70/100 con l'aggiunta di attivanti di adesione: per ogni cm in più di spessore Cat 2 - STRADE E PARCHEGGI Viabilità - binder Parcheggi - binder Strada esterna - binder Ripristino MT - binder Ripristino fogna nera- binder							
				1064,000	1,000	1'064,00		
				212,500	1,000	212,50		
				810,000	1,000	810,00		
				12,000	1,000	12,00		
				15,000	1,000	15,00		
	SOMMANO mq					2'113,50	3,57	7'545,20
12 C01.022.020. a	Strato di usura in conglomerato bituminoso costituito da misto granulare frantumato, composto da una miscela di aggregato grosso, fine e filler avente Dmax 10 mm, resistenza alla frammentazione Los Angeles (UNI EN 1097-2) LA ≤ 20 (LA20), resistenza alla levigatezza (UNI EN 1097-8) PSV ≥ 44 (PSV44) compreso fino ad un massimo 20% di conglomerato bituminoso di recupero opportunamente rigenerato con Attivanti Chimici Funzionali (rigeneranti), con percentuale dei vuoti in opera fra il 3 ed il 6%. E' compresa la stesa mediante vibrofinitrice meccanica e la costipazione a mezzo di rulli di idoneo peso: miscela impastata a caldo con bitume tal quale Classe 50/70 o 70/100, dosaggio minimo di bitume totale del 4,8% su miscela, con l'aggiunta di attivanti di adesione, valore di aderenza superficiale BPN ≥ 62: spessore compresso fino a 3 cm Cat 2 - STRADE E PARCHEGGI Viabilità Parcheggi Strada esterna Ripristino MT Ripristino fogna nera							
				1064,000		1'064,00		
				212,500		212,50		
				910,000		910,00		
				12,000		12,00		
				15,000		15,00		
	SOMMANO mq					2'213,50	10,71	23'706,59
13 C01.022.020. b	Strato di usura in conglomerato bituminoso costituito da misto granulare frantumato, composto da una miscela di aggregato grosso, fine e filler avente Dmax 10 mm, resistenza alla frammentazione Los Angeles (UNI EN 1097-2) LA ≤ 20 (LA20), resistenza alla levigatezza (UNI EN 1097-8) PSV ≥ 44 (PSV44) compreso fino ad un massimo 20% di conglomerato bituminoso di recupero opportunamente rigenerato con Attivanti Chimici Funzionali							
	<b>A RIPORTARE</b>							176'651,13



Num.Ord. TARIFFA	DESIGNAZIONE DEI LAVORI	DIMENSIONI				Quantità	IMPORTI	
		par.ug.	lung.	larg.	H/peso		unitario	TOTALE
	<b>RIPORTO</b>							176'651,13
	(rigeneranti), con percentuale dei vuoti in opera fra il 3 ed il 6%. E' compresa la stesa mediante vibrofinitrice meccanica e la costipazione a mezzo di rulli di idoneo peso: miscela impastata a caldo con bitume tal quale Classe 50/70 o 70/100, dosaggio minimo di bitume totale del 4,8% su miscela, con l'aggiunta di attivanti di adesione, valore di aderenza superficiale BPN $\geq$ 62: per ogni cm in più di spessore Cat 2 - STRADE E PARCHEGGI Viabilità Parcheggi Strada esterna Ripristino MT Ripristino fogna nera			1064,000 212,500 910,000 12,000 15,000	1,000 1,000 1,000 1,000 1,000	1'064,00 212,50 910,00 12,00 15,00		
	SOMMANO mq					2'213,50	3,35	7'415,23
	<b>MARCIAPIEDI, CORDOLI e SEGNALETICA (Cat 3)</b>							
14 C01.019.030	Sabbia comune di cava, posta in opera compresi oneri per fornitura, trasporto, stesa e compattazione come indicato nel c.s.a. e quant'altro occorra per dare il lavoro finito a regola d'arte Cat 3 - MARCIAPIEDI, CORDOLI e SEGNALETICA Marciapiedi interno comparto Ciclabile ghiaietto			376,000 215,000	0,100 0,100	37,60 21,50		
	SOMMANO mc					59,10	35,39	2'091,55
15 C01.016.015. c	Formazione di rilevato secondo le sagome prescritte con materiali idonei, provenienti sia dagli scavi che dalle cave (terre ghiaia sabbiosa, frazione passante al setaccio 0,075 UNI 2232 $\leq$ 35%), il compattamento a strati fino a raggiungere la densità prescritta, l'umidimento, la profilatura dei cigli, delle banchine e delle scarpate rivestite con terra vegetale; compresa ogni lavorazione ed onere per dare il rilevato compiuto a perfetta regola d'arte: per materiali provenienti dalle cave, compresa la fornitura, appartenenti ai gruppi A1, A2-4, A2-5, A3 o con equivalente materia prima secondaria proveniente da impianti di recupero rifiuti-inerti Cat 3 - MARCIAPIEDI, CORDOLI e SEGNALETICA Marciapiedi interno comparto - pezz. 0/63 Ciclabile ghiaietto			376,000 215,000	0,400 0,300	150,40 64,50		
	SOMMANO mc					214,90	27,07	5'817,34
16 C01.019.025. a	Misto granulometrico stabilizzato fornito e posto in opera per fondazione stradale con legante naturale, materiali di apporto, vagliatura per raggiungere la idonea granulometria, acqua, eventuali prove di laboratorio, lavorazione e costipamento dello strato con idonee macchine come indicato nel c.s.a., e quant'altro occorra per dare il lavoro finito a regola d'arte: misurato in opera dopo costipamento Cat 3 - MARCIAPIEDI, CORDOLI e SEGNALETICA Marciapiedi interno comparto - pezz. 25/63 Ciclabile ghiaietto			376,000 215,000	0,100 0,100	37,60 21,50		
	SOMMANO mc					59,10	48,62	2'873,44
17 C01.022.015. a	Strato di base in conglomerato bituminoso costituito da misto granulare prevalentemente di frantumazione, composto da una miscela di aggregato grosso, fine e filler avente Dmax 20 mm, resistenza alla frammentazione Los Angeles (UNI EN 1097-2) LA $\leq$ 25 (LA25), compreso fino ad un massimo 30% di conglomerato bituminoso di recupero opportunamente rigenerato con attivanti chimici funzionali (rigeneranti), dosaggio minimo di bitume totale del 3,8% su miscela, con percentuale dei vuoti fra il 3 ed il 6%, compresa la stesa mediante vibrofinitrice meccanica e la costipazione a mezzo di rulli di idoneo peso, in sede stradale: miscela impastata a caldo con bitume tal quale Classe 50/70 o 70/100 con l'aggiunta di attivanti di adesione: spessore compresso fino a 5 cm Cat 3 - MARCIAPIEDI, CORDOLI e SEGNALETICA Marciapiedi interno comparto			376,000		376,00		
	SOMMANO mq					376,00	14,09	5'297,84
	<b>A RIPORTARE</b>							200'146,53

Num.Ord. TARIFFA	DESIGNAZIONE DEI LAVORI	DIMENSIONI				Quantità	IMPORTI	
		par.ug.	lung.	larg.	H/peso		unitario	TOTALE
	<b>RIPORTO</b>							200'146,53
18 C01.022.015. b	Strato di base in conglomerato bituminoso costituito da misto granulare prevalentemente di frantumazione, composto da una miscela di aggregato grosso, fine e filler avente Dmax 20 mm, resistenza alla frammentazione Los Angeles (UNI EN 1097-2) LA ≤ 25 (LA25), compreso fino ad un massimo 30% di conglomerato bituminoso di recupero opportunamente rigenerato con attivanti chimici funzionali (rigeneranti), dosaggio minimo di bitume totale del 3,8% su miscela, con percentuale dei vuoti fra il 3 ed il 6%, compresa la stesa mediante vibrofinitrice meccanica e la costipazione a mezzo di rulli di idoneo peso, in sede stradale: miscela impastata a caldo con bitume tal quale Classe 50/70 o 70/100 con l'aggiunta di attivanti di adesione: per ogni cm in più di spessore Cat 3 - MARCIAPIEDI, CORDOLI e SEGNALETICA Marciapiedi interno comparto			376,000	1,000	376,00		
	SOMMANO mq					376,00	3,57	1'342,32
19 C01.022.020. a	Strato di usura in conglomerato bituminoso costituito da misto granulare frantumato, composto da una miscela di aggregato grosso, fine e filler avente Dmax 10 mm, resistenza alla frammentazione Los Angeles (UNI EN 1097-2) LA ≤ 20 (LA20), resistenza alla levigatezza (UNI EN 1097-8) PSV ≥ 44 (PSV44) compreso fino ad un massimo 20% di conglomerato bituminoso di recupero opportunamente rigenerato con Attivanti Chimici Funzionali (rigeneranti), con percentuale dei vuoti in opera fra il 3 ed il 6%. E' compresa la stesa mediante vibrofinitrice meccanica e la costipazione a mezzo di rulli di idoneo peso: miscela impastata a caldo con bitume tal quale Classe 50/70 o 70/100, dosaggio minimo di bitume totale del 4,8% su miscela, con l'aggiunta di attivanti di adesione, valore di aderenza superficiale BPN ≥ 62: spessore compreso fino a 3 cm Cat 3 - MARCIAPIEDI, CORDOLI e SEGNALETICA Marciapiedi interno comparto			376,000		376,00		
	SOMMANO mq					376,00	10,71	4'026,96
20 C01.037.050	Cordolo prefabbricato, retto o curvo, in cemento vibrato delle dimensioni di 12-16x25 cm fornito e posto in opera compresi calcestruzzo Rck non inferiore a 30 N/mm <sup>2</sup> per l'appoggio e il rinfiacco, pezzi speciali con le aperture per le caditoie e i passi carrai, stuccature e quant'altro occorra per eseguire il lavoro a regola d'arte Cat 3 - MARCIAPIEDI, CORDOLI e SEGNALETICA Interno comparto Esterno comparto			266,000 82,000		266,00 82,00		
	SOMMANO m					348,00	47,78	16'627,44
21 N.P. 01	Segnaletica stradale verticale, compresa la posa dei cartelli, dei sostegni, il plinto alla base per la stabilizzazione degli stessi e quant'altro per dare il lavoro finito Cat 3 - MARCIAPIEDI, CORDOLI e SEGNALETICA				18,000	18,00		
	SOMMANO cadauno					18,00	303,75	5'467,50
22 C01.052.005. a	Segnaletica orizzontale, a norma UNI EN 1436, di nuovo impianto costituita da strisce longitudinali o trasversali, eseguite mediante applicazione di vernice rifrangente premiscelata di colore bianca o gialla permanente con microsferi di vetro, in quantità di 1,6 kg/mq, in opera compreso ogni onere per il tracciamento e la fornitura del materiale: per strisce da 12 cm Cat 3 - MARCIAPIEDI, CORDOLI e SEGNALETICA Strisce pedonali Interno comparto Striscia ciclabile - Interno comparto Parcheggi - Interno comparto Striscia ciclabile - Esterno comparto		75,00 51,00 133,00 81,00			75,00 51,00 133,00 81,00		
	SOMMANO m					340,00	1,00	340,00
	<b>A RIPORTARE</b>							227'950,75

Num.Ord. TARIFFA	DESIGNAZIONE DEI LAVORI	DIMENSIONI				Quantità	IMPORTI	
		par.ug.	lung.	larg.	H/peso		unitario	TOTALE
	<b>RIPORTO</b>							227'950,75
	<b>VERDE (Cat 4)</b>							
23 A21.001.005. b	Stesa e modellazione di terra di coltivo: esclusa la fornitura: operazione meccanica Cat 4 - VERDE			1143,000	0,300	342,90		
	SOMMANO mc					342,90	14,52	4'978,91
24 A21.001.015. a	Preparazione del terreno alla semina o al trapianto, consistente in lavorazione meccanica alla profondità di 40 cm, erpicatura ed affinamento meccanico: per superfici inferiori a 5.000 mq Cat 4 - VERDE			1143,000		1'143,00		
	SOMMANO mq					1'143,00	0,28	320,04
25 ASS VERDE 25020071	TAPPETI ERBOSI - Formazione di tappeto erboso su terreno agrario con preparazione meccanica del terreno (pulizia dell'area, aratura/vangatura, erpicatura) con concimazione di fondo, semina manuale o meccanica, compresa fornitura di 100 g/mq di concime composto ternario, di 30 g/mq di seme, semina, rullatura, escluso eventuale ammendante organico ed irrigazione, primo taglio incluso: per singole superfici da 300 a 5000 mq Cat 4 - VERDE			1143,000		1'143,00		
	SOMMANO mq					1'143,00	4,14	4'732,02
26 ASS. VERDE 25020012	ALBERI - Messa a dimora di alberi a foglia caduca o persistente in area verde,(esclusa fornitura: posti a piè d'opera dall'impresa, compreso scavo e reinterro, formazione della conca di compluvio (formella), fornitura e collocamento di pali tutori in legno trattato, legatura, fornitura e distribuzione di ammendanti e concimi, una bagnatura con 100/150 l di acqua, eventuale fornitura e posa di tubo dreno interrato per irrigazione: per piante di circ. da 16 a 20 cm Cat 4 - VERDE Alberi - Interni comparto				15,000	15,00		
	SOMMANO cadauno					15,00	153,93	2'308,95
27 ASS.VERDE 15120380	Fornitura di Carpinus betulus - vestito, in vaso lt 30 h 300-350 cm, vestita dal basso Cat 4 - VERDE Alberi - Interni comparto				15,000	15,00		
	SOMMANO cadauno					15,00	122,85	1'842,75
28 ASS.VERDE 25020005	ARBUSTI - Messa a dimora di piante arbustive o piccoli alberi in zolla o vaso, per altezza fino a 1 m, fornitura e stesa di 20 l. di terriccio torboso, concimazione ed irrigazione con 15 l. di acqua. Cat 4 - VERDE Fornitura e posa arbusti				60,000	60,00		
	SOMMANO cadauno					60,00	19,98	1'198,80
29 N.P. 02	Realizzazione di un impianto di irrigazione a servizio dell'area verde costituito da: presa d'acqua da un punto di adduzione all'interno dell'area verde (es. contatore acqua pubblica o presa predisposta), valvole e minuteria sezionamenti impianto, centralina elettronica a batteria con possibilità di controllo remoto (wi-fi /bluetooth), sensore pioggia montato su palo (h.2,5 m), elettrovalvole, filtro per ala gocciolante, tubazione in PE-AD verso i settori dimensionata in base alla portata, irrigatori a pioggia del tipo statico o dinamico, ala gocciolante autocompensante per l'adacquamento di cespugli ed alberi. Compresi scavi (e reinterri), pozzetti in PVC con coperchio verde e minuteria (raccordi, tubi, valvole, curve, TEE, manicotti ecc).” Inclusa Manutenzione totale e garanzia di attecchimento di arbusti, rampicanti e specie arboree, compresa la sostituzione delle piante non vegete, in modo da							
	<b>A RIPORTARE</b>							243'332,22

Num.Ord. TARIFFA	DESIGNAZIONE DEI LAVORI	DIMENSIONI				Quantità	IMPORTI	
		par.ug.	lung.	larg.	H/peso		unitario	TOTALE
	<b>RIPORTO</b>							243'332,22
	<p>consegnare alla fine del periodo di garanzia tutte le essenze costituenti l'impianto, in buone condizioni vegetative - per una stagione vegetativa aumento percentuale, applicato sul valore complessivo determinato sommando i prezzi di messa a dimora ai prezzi di fornitura.</p> <p>Cat 4 - VERDE</p> <p>Ala gocciolante alberature</p> <p style="text-align: right;">SOMMANO m</p>			143,000		143,00		
						143,00	17,50	2'502,50
	<b>ACQUEDOTTO (Cat 6)</b>							
30 C02.028.005	<p>Pozzetto in monoblocco liscio di polietilene (PE), con tronchetti di entrata e uscita in pvc con guarnizioni a tenuta, contenente un cestello filtrante in polipropilene con maglie di 1 mm dotato di maniglia di presa in acciaio per l'estrazione, tappo di ispezione a vite in polipropilene; diametro 420 mm, altezza 780 mm, ispezione 300 mm, in opera con collegamento alle tubazioni e sottofondo d'appoggio alto 15 cm con sabbia</p> <p>Cat 6 - ACQUEDOTTO</p> <p>Pozzetto elettrovalvole</p> <p style="text-align: right;">SOMMANO cad</p>	2,00	1,00	1,000	1,000	2,00		
						2,00	337,55	675,10
31 N.P. 03	<p>Fornitura e posa in opera di centraline automatiche elettroniche per regolare tutto l'impianto di irrigazione, e quindi per la gestione dei tempi di irrigazione delle aree verdi in oggetto; comprensivo di tutti gli oneri per eseguire il lavoro a regola d'arte. Tipologia : modello Rain-Bird WP a batteria e possibilità di montaggio di sensore pioggia, 9V con elettrovalvola diam. 1"</p> <p>Cat 6 - ACQUEDOTTO</p> <p>Centraline per irrigazione</p> <p style="text-align: right;">SOMMANO cadauno</p>	1,00	1,00	1,000	1,000	1,00		
						1,00	500,00	500,00
	<b>SOTTOSERVIZI (Cat 5)</b>							
32 C02.001.005 a	<p>Scavo a sezione obbligata, fino alla profondità di 2 m, compresa l'estrazione e l'aggetto di eventuali acque nonché la rimozione di arbusti, ceppaie e trovanti di dimensione non superiore a 0,25 mc, fino ad un battente massimo di 20 cm, il carico su mezzi di trasporto e l'allontanamento del materiale scavato fino ad un massimo di 1.500 m: in rocce sciolte (argilla, sabbia, ghiaia, terreno vegetale e simili)</p> <p>Cat 5 - SOTTOSERVIZI</p> <p>Rete Telecom - Est. comparto</p> <p>Rete Telecom - Int. comparto</p> <p>Rete acquedotto - Est. comparto</p> <p>Rete acquedotto - Int. comparto</p> <p>Rete elettrica BT - Int. comparto</p> <p>Rete elettrica MT - Int. comparto</p> <p>Rete elettrica MT - Est. comparto</p> <p>Rete elettrica illuminazione - Est. comparto</p> <p>Rete elettrica illuminazione - Int. comparto</p> <p>Rete fibra ottica - Est. comparto</p> <p>Rete fibra ottica - Int. comparto</p> <p>Rete gas - Int. comparto</p> <p>Rete gas - Est. comparto</p> <p>Platea cabina elettrica</p> <p style="text-align: right;">SOMMANO mc</p>		80,00	0,500	1,000	40,00		
			142,00	0,500	1,000	71,00		
			88,00	0,500	1,000	44,00		
			141,00	0,500	1,000	70,50		
			195,00	1,600	1,000	312,00		
			28,00	0,800	1,000	22,40		
			12,00	0,800	1,000	9,60		
			64,00	0,500	1,000	32,00		
			180,00	0,500	1,000	90,00		
			80,00	0,500	1,000	40,00		
			142,00	0,500	1,000	71,00		
			140,00	0,500	1,000	70,00		
			84,00	0,500	1,000	42,00		
			9,50	5,500	0,500	26,13		
						940,63	6,80	6'396,28
33 C02.001.020	<p>Rinterro della fossa aperta per la posa delle tubazioni con materie provenienti dagli scavi, compresa rinalzata e prima ricopertura, riempimento successivo a strati ben spianati e formazione sopra il piano di campagna del colmo di altezza sufficiente a compensare l'eventuale assestamento, ripristino e formazione dei fossetti superficiali di scolo, compreso anche i necessari ricarichi</p> <p>Cat 5 - SOTTOSERVIZI</p> <p>Rete Telecom - Est. comparto</p> <p style="text-align: right;">SOMMANO mc</p>		80,00	0,500	0,350	14,00		
	<b>A RIPORTARE</b>					14,00		253'406,10



Num.Ord. TARIFFA	DESIGNAZIONE DEI LAVORI	DIMENSIONI				Quantità	IMPORTI	
		par.ug.	lung.	larg.	H/peso		unitario	TOTALE
	<b>RIPORTO</b>					14,00		253'406,10
	Rete Telecom - Int. comparto		142,00	0,500	0,350	24,85		
	Rete acquedotto - Est. comparto		88,00	0,500	0,350	15,40		
	Rete acquedotto - Int. comparto		137,00	0,500	0,350	23,98		
	Rete elettrica BT - Int. comparto		195,00	1,600	0,350	109,20		
	Rete elettrica MT - Est. comparto		40,00	0,800	0,350	11,20		
	Rete elettrica illuminazione - Est. comparto		64,00	0,500	0,350	11,20		
	Rete elettrica illuminazione - Int. comparto		180,00	0,500	0,350	31,50		
	Rete fibra ottica - Est. comparto		80,00	0,500	0,350	14,00		
	Rete fibra ottica - Int. comparto		142,00	0,500	0,350	24,85		
	Rete gas - Int. comparto		140,00	0,500	0,350	24,50		
	Rete gas - Est. comparto		84,00	0,500	0,350	14,70		
	SOMMANO mc					319,38	2,07	661,12
34 C02.001.015	Sottofondo eseguito per letto di posa di tubazioni, costituito da uno strato di 15 cm di sabbia di cava lavata, in opera compreso ogni onere per trasporto, stesura e regolarizzazione del fondo dello scavo mediante mezzi meccanici ed eventuale rinfianco attorno alle tubazioni; per mc di sabbia Cat 5 - SOTTOSERVIZI							
	Rete Telecom - Est. comparto		80,00	0,500	0,150	6,00		
	Rete Telecom - Int. comparto		142,00	0,500	0,150	10,65		
	Rete acquedotto - Est. comparto		88,00	0,500	0,150	6,60		
	Rete acquedotto - Int. comparto		137,00	0,500	0,150	10,28		
	Rete elettrica BT - Int. comparto		195,00	1,600	0,150	46,80		
	Rete elettrica MT - Est. comparto		40,00	0,800	0,150	4,80		
	Rete elettrica illuminazione - Est. comparto		64,00	0,500	0,150	4,80		
	Rete elettrica illuminazione - Int. comparto		180,00	0,500	0,150	13,50		
	Rete fibra ottica - Est. comparto		80,00	0,500	0,150	6,00		
	Rete fibra ottica - Int. comparto		142,00	0,500	0,150	10,65		
	Rete gas - Int. comparto		140,00	0,500	0,150	10,50		
	Rete gas - Est. comparto		84,00	0,500	0,150	6,30		
	SOMMANO mc					136,88	35,25	4'825,02
	<b>ACQUEDOTTO (Cat 6)</b>							
35 C02.004.035. d	Tubi in polietilene ad alta densità PE 100 a norma UNI EN 12201 per condotte d'acqua potabile e da potabilizzare, rispondenti alle norme igienico sanitarie del Ministero della Sanità relative ai manufatti per liquidi alimentari, compresi i raccordi e pezzi speciali di qualsiasi tipo, collegati a mezzo di giunti rapidi o saldatura di testa e quanto altro necessario per dare l'opera finita, sono esclusi gli scavi, rinfianchi e rinterrati: per pressioni SDR 11 (PN16): diametro di 125 mm Cat 6 - ACQUEDOTTO							
	Rete acquedotto - Int. comparto				141,000	141,00		
	Rete acquedotto - Est. comparto				88,000	88,00		
	SOMMANO m					229,00	41,04	9'398,16
36 C02.007.005. e	Saracinesca in ghisa sferoidale fornita e posta in opera, conforme alla norma UNI EN 1074, a corpo ovale con otturatore rivestito in elastomero e protezione esterna ed interna con resine epossidiche (EN 14901), materiali conformi al D.M. 174 Ministero della Salute del 6/4/2004, flangiatura EN 1092-2, PN 10/16: manuale con volantino: diametro 125 mm Cat 6 - ACQUEDOTTO							
	Rete acquedotto - Int. comparto			19,000		19,00		
	Rete acquedotto - Est. comparto			4,000		4,00		
	SOMMANO cad					23,00	408,02	9'384,46
	<b>GAS (Cat 7)</b>							
37 C02.019.045. f	Pozzetti prefabbricati in conglomerato cementizio vibrato, completi di chiusini con botola, ciechi o a caditoia, con telaio di battuta per traffico pesante, forniti e posti in opera compresi sottofondo in conglomerato cementizio con le caratteristiche tecniche indicate nel c.s.a. dello spessore minimo di 10 cm, collegamento e sigillatura della condotta e quant'altro							
	<b>A RIPORTARE</b>							277'674,86

Num.Ord. TARIFFA	DESIGNAZIONE DEI LAVORI	DIMENSIONI				Quantità	IMPORTI	
		par.ug.	lung.	larg.	H/peso		unitario	TOTALE
	<b>RIPORTO</b>							277'674,86
	<p>occorra per dare il lavoro finito a regola d'arte: dimensioni interne 100x100x100 cm Cat 7 - GAS Rete acquedotto - Int. comparto Rete acquedotto - Est. comparto</p> <p style="text-align: right;">SOMMANO cad</p>							
				10,000		10,00		
				2,000		2,00		
						12,00	480,00	5'760,00
38 N.P. 04	<p>La rete di gas metano a bassa pressione verrà realizzata con tubazioni in polietilene , di sez. DN 2,5", allacciansi alla rete esistente, comprensivo di riduttore con manufatto, di scavo, rinterro trasporto del materiale di risulta non utilizzabile per il riempimento in discarico, f.p.o. delle tubazioni necessarie ed ogni altro onere non specificato per dare il lavoro finito a regola d'arte. Comprensiva dei punti di consegna e rifuttori di pressione Cat 7 - GAS Rete gas - Int. comparto Rete gas - Est. comparto</p> <p style="text-align: right;">SOMMANO m</p>		140,00 84,00			140,00 84,00		
						224,00	121,50	27'216,00
39 C02.019.045. e	<p>Pozzetti prefabbricati in conglomerato cementizio vibrato, completi di chiusini con botola, ciechi o a caditoia, con telaio di battuta per traffico pesante, forniti e posti in opera compresi sottofondo in conglomerato cementizio con le caratteristiche tecniche indicate nel c.s.a. dello spessore minimo di 10 cm, collegamento e sigillatura della condotta e quant'altro occorra per dare il lavoro finito a regola d'arte: dimensioni interne 80x80x80 cm Cat 7 - GAS Rete gas - Int. comparto Rete gas - Est. comparto</p> <p style="text-align: right;">SOMMANO cad</p>					10,00 2,00		
						12,00	328,20	3'938,40
	<b>SOTTOSERVIZI (Cat 5)</b>							
40 D02.019.005. g	<p>Cavidotto flessibile in polietilene a doppia parete, per canalizzazioni interrante, corrugato esternamente e liscio internamente, inclusi manicotti di giunzione e selle distanziali in materiale plastico, conforme norme CEI EN 50086, con resistenza allo schiacciamento &gt; 450 N, escluse tutte le opere provvisionali e di scavo, diametro esterno: 125 mm Cat 5 - SOTTOSERVIZI Rete elettrica illu.- Int. comparto Rete elettrica illu.- Est. comparto Rete elettrica BT - Int. comparto</p> <p style="text-align: right;">SOMMANO m</p>	1,00 1,00 1,00	180,00 64,00 630,00	1,000 1,000 1,000		180,00 64,00 630,00		
						874,00	10,79	9'430,46
41 D02.019.005. h	<p>Cavidotto flessibile in polietilene a doppia parete, per canalizzazioni interrante, corrugato esternamente e liscio internamente, inclusi manicotti di giunzione e selle distanziali in materiale plastico, conforme norme CEI EN 50086, con resistenza allo schiacciamento &gt; 450 N, escluse tutte le opere provvisionali e di scavo, diametro esterno: 160 mm Cat 5 - SOTTOSERVIZI Rete Telecom Ø 160 - Est. comparto Rete Telecom Ø 160 - Int. comparto Rete fibra ottica Ø 160 - Est. comparto Rete fibra ottica Ø 160 - Int. comparto Rete elettrica MT Ø 160 - Est. comparto</p> <p style="text-align: right;">SOMMANO m</p>	2,00 2,00 2,00 2,00 2,00	80,00 142,00 80,00 142,00 40,00	1,000 1,000 1,000 1,000 1,000		160,00 284,00 160,00 284,00 80,00		
						968,00	14,43	13'968,24
	<b>TELECOM e FIBRA OTTICA (Cat 8)</b>							
42 C02.019.045.	<p>Pozzetti prefabbricati in conglomerato cementizio vibrato, completi di chiusini con botola, ciechi o a caditoia, con telaio di battuta per traffico</p>							
	<b>A RIPORTARE</b>							337'987,96

Num.Ord. TARIFFA	DESIGNAZIONE DEI LAVORI	DIMENSIONI				Quantità	IMPORTI	
		par.ug.	lung.	larg.	H/peso		unitario	TOTALE
	<b>RIPORTO</b>							337'987,96
e	pesante, forniti e posti in opera compresi sottofondo in conglomerato cementizio con le caratteristiche tecniche indicate nel c.s.a. dello spessore minimo di 10 cm, collegamento e sigillatura della condotta e quant'altro occorra per dare il lavoro finito a regola d'arte: dimensioni interne 80x80x80 cm Cat 8 - TELECOM e FIBRA OTTICA Telecom e fibra - Int. comparto Telecom e fibra - Est. comparto				10,000 2,000	10,00 2,00		
	SOMMANO cad					12,00	328,20	3'938,40
	<b>ILLUMINAZIONE e ENERGIA ELETTRICA (Cat 9)</b>							
43 D04.013.025. b	Palo da lamiera in acciaio S235JR secondo UNI EN 40, stampato e saldato in longitudinale, zincato in vasche secondo UNI EN ISO 1461, troncoconico curvato a sezione circolare con diametro in sommità 60 mm, in opera compresi innalzamento del palo, bloccaggio con sabbia e sigillatura superiore in cemento in predisposto basamento, da pagare a parte, completo di asole per morsetti ed ingresso cavi, piastrina di messa a terra ed attacco per armatura, interramento 800 mm: spessore 3 mm: altezza fuori terra 8.800 mm, diametro base 163 mm, sporgenza sbraccio 1.200 mm Cat 9 - ILLUMINAZIONE e ENERGIA ELETTRICA Interno comparto Esterno comparto				5,000 3,000	5,00 3,00		
	SOMMANO cad					8,00	1'049,70	8'397,60
44 D04.016.005. b	Sbraccio cilindrico ricurvo in acciaio S235JR secondo UNI EN 10025, con innesto a bicchiere diametro 60 mm e attacco per armatura: singolo: altezza 1.000 mm, sporgenza 1.500 mm, raggio di curvatura 700 mm Cat 9 - ILLUMINAZIONE e ENERGIA ELETTRICA Interno comparto Esterno comparto				5,000 3,000	5,00 3,00		
	SOMMANO cad					8,00	176,43	1'411,44
45 D04.025.005. a	Morsetti da incasso palo, per feritoia 38 x 132 mm, per cavi di sezione fino a 6 mmq, contenitore e morsetti in resina autoestinguente, isolamento in classe II secondo CEI EN 60439-1, morsetti in ottone, grado di protezione coperchio IP 43 ed ingresso cavi IP 23 secondo norma CEI EN 60529, tensione nominale 450 V: per linee trifasi in cavo quadripolare, sezione fino a 6 mmq, con 1 portafusibile sezionabile per fusibile cilindrico 5 x 20, tensione 250 V portata 10 A Cat 9 - ILLUMINAZIONE e ENERGIA ELETTRICA Interno comparto Esterno comparto				5,000 4,000	5,00 4,00		
	SOMMANO cad					9,00	29,56	266,04
46 D04.007.002. d	Apparecchio led con corpo in alluminio pressofuso verniciato a polvere poliestere installato a testa-palo, ottica in policarbonato, diffusore in vetro temperato, grado di protezione IP 66, temperatura 4.000 K, coefficiente di resa cromatica ≥70 vita utile L90/B10 100.000 h, alimentazione 220-240 V c.a., rispondente ai requisiti CAM (Criteri Ambientali Minimi): controllo dimmerabile DALI: 100 W, flusso iniziale 13.000 lumen Cat 9 - ILLUMINAZIONE e ENERGIA ELETTRICA Interno comparto Esterno comparto				5,000 3,000	5,00 3,00		
	SOMMANO cad					8,00	469,91	3'759,28
47 C02.019.045. c	Pozzetti prefabbricati in conglomerato cementizio vibrato, completi di chiusini con botola, ciechi o a caditoia, con telaio di battuta per traffico pesante, forniti e posti in opera compresi sottofondo in conglomerato cementizio con le caratteristiche tecniche indicate nel c.s.a. dello spessore minimo di 10 cm, collegamento e sigillatura della condotta e quant'altro occorra per dare il lavoro finito a regola d'arte: dimensioni interne 50x50x50							
	<b>A RIPORTARE</b>							355'760,72

Num.Ord. TARIFFA	DESIGNAZIONE DEI LAVORI	DIMENSIONI				Quantità	IMPORTI	
		par.ug.	lung.	larg.	H/peso		unitario	TOTALE
	<b>RIPORTO</b>							355'760,72
	cm Cat 9 - ILLUMINAZIONE e ENERGIA ELETTRICA Interno comparto Esterno comparto				6,000 3,000	6,00 3,00		
	SOMMANO cad					9,00	119,70	1'077,30
48 A03.007.010. e	Conglomerato cementizio preconfezionato a resistenza caratteristica per impieghi non strutturali, a norma UNI EN 206-1 e UNI 11104, con dimensione massima degli inerti pari a 31,5 mm (diametro massimo 31,5 mm) e classe di lavorabilità S4 (fluida), comprensivo di tutti gli oneri tra cui quelli di controllo previsti dalle vigenti norme, magisteri e quanto altro necessario a fornirlo, dopo idonea miscelazione, fornito in autobetoniera franco cantiere, classe di resistenza a compressione: C20/25 (Rck 25 N/mm <sup>2</sup> ) Cat 9 - ILLUMINAZIONE e ENERGIA ELETTRICA Pali - Interno comparto Pali - Esterno comparto				5,000 3,000	5,00 3,00		
	SOMMANO mc					8,00	183,86	1'470,88
49 A03.010.005. b	Casseforme rette o centinate per getti di conglomerati cementizi semplici o armati compreso armo, disarmante, disarmo, opere di puntellatura e sostegno fino ad un'altezza di 4 m dal piano di appoggio; eseguite a regola d'arte e misurate secondo la superficie effettiva delle casseforme a contatto con il calcestruzzo: per plinti di fondazione Cat 9 - ILLUMINAZIONE e ENERGIA ELETTRICA Plinti di fondazione - Int. comparto Plinti di fondazione - Est. comparto					50,00 30,00		
	SOMMANO mq					80,00	33,84	2'707,20
50 A03.013.005. e	Acciaio in barre per armature di conglomerato cementizio prelaborato e pretagliato a misura, sagomato e posto in opera a regola d'arte, compreso ogni sfrido, legature, ecc.; nonché tutti gli oneri relativi ai controlli di legge; del tipo B450C prodotto da azienda in possesso di attestato di qualificazione rilasciato dal Servizio Tecnico Centrale della Presidenza del Consiglio Superiore dei LL.PP., in barre: diametro 14 ÷ 30 mm Cat 9 - ILLUMINAZIONE e ENERGIA ELETTRICA Plinti illuminazione - Interno comparto Plinti illuminazione - Esterno comparto					500,00 300,00		
	SOMMANO kg					800,00	1,87	1'496,00
	<b>SOTTOSERVIZI (Cat 5)</b>							
51 A03.007.015. a	Conglomerato cementizio per opere di fondazione, preconfezionato a resistenza caratteristica, dimensione massima degli inerti pari a 31,5 mm, classe di lavorabilità (slump) S3 (semifluida) o S4 (fluida), gettato in opera, secondo le prescrizioni tecniche previste, compresa la fornitura del materiale in cantiere, il suo spargimento, la vibrazione, l'onere dei controlli in corso d'opera in conformità alle prescrizioni indicate nelle Norme Tecniche per le costruzioni e quant'altro necessario per dare un'opera realizzata a perfetta regola d'arte, esclusi i soli ponteggi, le casseforme e l'acciaio di armatura: classe di esposizione XC1-XC2: C 25/30 (Rck 30 N/mm <sup>2</sup> ) Cat 5 - SOTTOSERVIZI platea cabina elettrica	1,00	9,50	5,500	0,500	26,13		
	SOMMANO mc					26,13	187,63	4'902,77
52 A03.010.005. b	Casseforme rette o centinate per getti di conglomerati cementizi semplici o armati compreso armo, disarmante, disarmo, opere di puntellatura e sostegno fino ad un'altezza di 4 m dal piano di appoggio; eseguite a regola d'arte e misurate secondo la superficie effettiva delle casseforme a contatto con il calcestruzzo: per plinti di fondazione Cat 5 - SOTTOSERVIZI platea cabina	1,00	15,00	2,000	0,500	15,00		
	<b>A RIPORTARE</b>					15,00		367'414,87

Num.Ord. TARIFFA	DESIGNAZIONE DEI LAVORI	DIMENSIONI				Quantità	IMPORTI	
		par.ug.	lung.	larg.	H/peso		unitario	TOTALE
	<b>RIPORTO</b>					15,00		367'414,87
	SOMMANO mq					15,00	33,84	507,60
53 A03.013.005. e	Acciaio in barre per armature di conglomerato cementizio prelavato e pretagliato a misura, sagomato e posto in opera a regola d'arte, compreso ogni sfrido, legature, ecc.; nonché tutti gli oneri relativi ai controlli di legge; del tipo B450C prodotto da azienda in possesso di attestato di qualificazione rilasciato dal Servizio Tecnico Centrale della Presidenza del Consiglio Superiore dei LL.PP., in barre: diametro 14 ÷ 30 mm Cat 5 - SOTTOSERVIZI platea cabina	26,13	1,00	1,000	60,000	1'567,80		
	SOMMANO kg					1'567,80	1,87	2'931,79
	<b>ILLUMINAZIONE e ENERGIA ELETTRICA (Cat 9)</b>							
54 N.P. 05	Cabina prefabbricata monoblocco tipo box, omologata ENEL, eseguita secondo il capitolato ENEL DG2061 REV 07.1, completa di: - n. 7 porte in vetroresina a due ante da m 1,20 x 2,15 omologata ENEL - n. 8 griglie di areazione in vetroresina da m 1,20 x 0,50 omologate ENEL - tinteggiatura bianca interna a tempera - rivestimento murale plastico esterno ai pigmenti di quarzo - impianto luce interna comprensivo di n° 5 plafoniere e quadro servizi ausiliari DY3016 - impianto di terra interno - vasca di fondazione prefabbricata completa di fori per cavi a frattura prestabilita diam. mm 200 - n° 5 torrini eolici (aspiratore autoventilante) in acciaio inox diam. mm 250 passante cavi per alimentazione temporanea di cantiere - botola removibile in vetroresina per accesso alla vasca di fondazione - passanti stagni - copricunicoli in vetroresina misura cm 80x25 - carpenteria supporto QBT - impermeabilizzazione della soletta di copertura, ottenuta con l'impiego di manto plastico bituminoso armato con fibre poliestere, posato con preriscaldamento alla fiamma, spessore 4 mm rivestito superiormente con scaglie di ardesia. Cat 9 - ILLUMINAZIONE e ENERGIA ELETTRICA				1,000	1,00		
	SOMMANO cadauno					1,00	30'000,00	30'000,00
55 C02.019.045. e	Pozzetti prefabbricati in conglomerato cementizio vibrato, completi di chiusini con botola, ciechi o a caditoia, con telaio di battuta per traffico pesante, forniti e posti in opera compresi sottofondo in conglomerato cementizio con le caratteristiche tecniche indicate nel c.s.a. dello spessore minimo di 10 cm, collegamento e sigillatura della condotta e quant'altro occorra per dare il lavoro finito a regola d'arte: dimensioni interne 80x80x80 cm Cat 9 - ILLUMINAZIONE e ENERGIA ELETTRICA Rete elettrica BT - Int. comparto				9,000	9,00		
	SOMMANO cad					9,00	328,20	2'953,80
56 N.P. 06	Cavi per energia tipo FG7R 0,6/1 kV non propaganti l'incendio a bassa emissione di gas corrosivi, corda flessibile in rame, isolati in gomma HEPR in qualità G7, conformi alle norme CEI 20-22; CEI 20-37; CEI 20-52: CAVI da 50 mm² Cat 9 - ILLUMINAZIONE e ENERGIA ELETTRICA Rete elettrica BT - Int. comparto	1,00	630,00			630,00		
	SOMMANO m					630,00	11,88	7'484,40
57 N.P. 07	CAVO RG7H1R, EPR, 15/20 kV. Fornitura e posa in opera di cavo schermato unipolare, nazionale, tipo RG7H1R o multipolare RG7H1OR a corda rigida in rame; 15/20 kV, conforme alle prescrizioni CEI 20-13 e varianti, isolato in gomma etilenpropilenica EPR, con guaina esterna in PVC, non propagante la fiamma, temp. caratteristica 90 °C, per posa in idonea tubazione. Nel prezzo si intende compreso e compensato ogni onere ed accessorio necessario per la posa, siglatura funzioni, terminali cavo, morsetti, legatura ed ancoraggi, eseguiti con idonei materiali ed ogni altro onere per dare il							
	<b>A RIPORTARE</b>							411'292,46



Num.Ord. TARIFFA	DESIGNAZIONE DEI LAVORI	DIMENSIONI				Quantità	IMPORTI	
		par.ug.	lung.	larg.	H/peso		unitario	TOTALE
	<b>RIPORTO</b>							411'292,46
	lavoro finito a regola d'arte: Cat 9 - ILLUMINAZIONE e ENERGIA ELETTRICA LINEA MEDIA TENSIONE - Est. comparto sezione 3x95 mm <sup>2</sup>	2,00	40,00			80,00		
	SOMMANO m					80,00	96,65	7'732,00
58 C02.019.045. f	Pozzetti prefabbricati in conglomerato cementizio vibrato, completi di chiusini con botola, ciechi o a caditoia, con telaio di battuta per traffico pesante, forniti e posti in opera compresi sottofondo in conglomerato cementizio con le caratteristiche tecniche indicate nel c.s.a. dello spessore minimo di 10 cm, collegamento e sigillatura della condotta e quant'altro occorra per dare il lavoro finito a regola d'arte: dimensioni interne 100x100x100 cm Cat 9 - ILLUMINAZIONE e ENERGIA ELETTRICA Rete elettrica MT - Est. comparto				1,000	1,00		
	SOMMANO cad					1,00	480,00	480,00
59 N.P. 08	CAVO SCHERMATO FLESSIBILE FG70H2R. Fornitura e posa in opera di cavo tipo FG70H2R multipolare e flessibile, schermato con treccia di rame rosso, isolante in gomma HEPR ad alto modulo, conforme alle norme CEI 20-11 - CEI 20-34, guaina in PVC speciale di qualità Rz. Temperatura di funzionamento 90°C. Cavo adatto per alimentazione e trasporto di comandi e/o segnali nell'industria/artigianato, e nei cantieri, cavo adatto per posa fissa sia all'interno, che all'esterno su passerelle, in tubazioni, canalette o sistemi similari, è ammessa la posa direttamente interrata. Conforme alle norme CEI 20-35; EN 50265; CEI 20-22 II e CEI 20-37/2; misurazione schematica fra centro quadri e/o cassetta di derivazione. Nel prezzo si intende compreso e compensato l'onere di: siglatura funzioni, capicorda, morsetti, legatura ed ancoraggi, eseguiti con idonei materiali, scorta, sfridi ed ogni altro onere per dare il lavoro finito a regola d'arte: Cat 9 - ILLUMINAZIONE e ENERGIA ELETTRICA LINEA ILLUMINAZIONE PUBBLICA - Int. comparto - Sezione 4x10 mm <sup>2</sup> LINEA ILLUMINAZIONE PUBBLICA - Est. comparto - Sezione 4x10 mm <sup>2</sup>	1,00	180,00			180,00		
		1,00	64,00			64,00		
	SOMMANO m					244,00	14,20	3'464,80
	<b>RETE FOGNARIA (Cat 10)</b>							
60 C02.001.005. a	Scavo a sezione obbligata, fino alla profondità di 2 m, compresa l'estrazione e l'aggotto di eventuali acque nonché la rimozione di arbusti, ceppaie e trovanti di dimensione non superiore a 0,25 mc, fino ad un battente massimo di 20 cm, il carico su mezzi di trasporto e l'allontanamento del materiale scavato fino ad un massimo di 1.500 m: in rocce sciolte (argilla, sabbia, ghiaia, terreno vegetale e simili) Cat 10 - RETE FOGNARIA rete caditoie - diam 160 - Est. rete caditoie - diam 160 - Int. rete fogna nera- diam 250 - Int. rete fognaria chiara tratto A-A' - scatolare 80x120 - Est. rete fognaria chiara tratto A-B-C-G - scatolare 80x120 - Int. rete fognaria chiara tratto E-F-C - diam 400 rete fognaria chiara tratto D-E - diam 315		32,50	0,500	2,000	32,50		
			115,00	0,500	2,000	115,00		
			250,00	0,500	2,000	250,00		
			72,00	1,500	2,000	216,00		
			120,00	1,500	2,000	360,00		
			48,00	0,700	2,000	67,20		
			9,00	0,600	2,000	10,80		
	SOMMANO mc					1'051,50	6,80	7'150,20
61 C02.001.015	Sottofondo eseguito per letto di posa di tubazioni, costituito da uno strato di 15 cm di sabbia di cava lavata, in opera compreso ogni onere per trasporto, stesura e regolarizzazione del fondo dello scavo mediante mezzi meccanici ed eventuale rinfianco attorno alle tubazioni; per mc di sabbia Cat 10 - RETE FOGNARIA rete caditoie - diam 160 - Est. rete caditoie - diam 160 - Int. rete fogna nera- diam 250 - Int. rete fognaria chiara tratto A-A' - scatolare 80x120 - Est.		32,50	0,500	0,150	2,44		
			115,00	0,500	0,150	8,63		
			250,00	0,500	0,150	18,75		
			72,00	1,500	0,150	16,20		
	<b>A RIPORTARE</b>					46,02		430'119,46

Num.Ord. TARIFFA	DESIGNAZIONE DEI LAVORI	DIMENSIONI				Quantità	IMPORTI	
		par.ug.	lung.	larg.	H/peso		unitario	TOTALE
	RIPORTO					46,02		430'119,46
	rete fognaria chiara tratto A-B-C-G - scatolare 80x120 - Int. rete fognaria chiara tratto E-F-C - diam 400 rete fognaria chiara tratto D-E - diam 315		120,00 48,00 9,00	1,500 0,700 0,600	0,150 0,150 0,150	27,00 5,04 0,81		
	SOMMANO mc					78,87	35,25	2'780,17
62 C02.016.120. c	Tubi in pvc-u rigido, forniti e posti in opera, con giunto ed anello elastomerico di tenuta per condotte di scarico interrate, conformi alle norme UNI EN 1401, compreso e compensato nel prezzo ogni onere per la posa in opera esclusa la formazione del letto di posa e del rinfianco in materiale idoneo: per pressioni SDR 34 (SN 8 kN/mq): diametro di 160 mm, spessore 4,7 mm Cat 10 - RETE FOGNARIA rete caditoie - Int. rete caditoie - Est		115,00 32,50			115,00 32,50		
	SOMMANO m					147,50	27,31	4'028,23
63 C02.016.120. e	Tubi in pvc-u rigido, forniti e posti in opera, con giunto ed anello elastomerico di tenuta per condotte di scarico interrate, conformi alle norme UNI EN 1401, compreso e compensato nel prezzo ogni onere per la posa in opera esclusa la formazione del letto di posa e del rinfianco in materiale idoneo: per pressioni SDR 34 (SN 8 kN/mq): diametro di 250 mm, spessore 7,3 mm Cat 10 - RETE FOGNARIA Rete fogna nera		250,00			250,00		
	SOMMANO m					250,00	51,38	12'845,00
64 C02.016.120. f	Tubi in pvc-u rigido, forniti e posti in opera, con giunto ed anello elastomerico di tenuta per condotte di scarico interrate, conformi alle norme UNI EN 1401, compreso e compensato nel prezzo ogni onere per la posa in opera esclusa la formazione del letto di posa e del rinfianco in materiale idoneo: per pressioni SDR 34 (SN 8 kN/mq): diametro di 315 mm, spessore 9,2 mm Cat 10 - RETE FOGNARIA rete fognaria chiara tratto D-E - diam 315		9,00			9,00		
	SOMMANO m					9,00	76,38	687,42
65 C02.016.120. g	Tubi in pvc-u rigido, forniti e posti in opera, con giunto ed anello elastomerico di tenuta per condotte di scarico interrate, conformi alle norme UNI EN 1401, compreso e compensato nel prezzo ogni onere per la posa in opera esclusa la formazione del letto di posa e del rinfianco in materiale idoneo: per pressioni SDR 34 (SN 8 kN/mq): diametro di 400 mm, spessore 11,7 mm Cat 10 - RETE FOGNARIA rete fognaria chiara tratto E-F-C - diam 400		48,00			48,00		
	SOMMANO m					48,00	117,01	5'616,48
66 C02.016.015. e	Tubi in calcestruzzo vibrocompresso prefabbricati, non armati, a sezione ovoidale conformi alla norma EN1916, forniti e posti in opera, lunghezza 2 m, con base di appoggio piana e giunto a bicchiere esterno; autoportanti, forniti e posti in opera in scavo a trincea stretta per profondità di interrimento variabili da 1 a 3 m calcolati all'estradosso superiore del tubo, prefabbricati in stabilimento specializzato con impianti automatici; controllati, collaudati e certificati secondo la normativa europea vigente; esclusi scavo, rinterro, rinfianco e massetto in cls: sezione 800 x 1.200 mm, peso 1.195 kg/m Cat 10 - RETE FOGNARIA rete fognaria chiara tratto A-A' - scatolare 80x120 - Est. rete fognaria chiara tratto A-B-C-G - scatolare 80x120 - Int.		72,00 120,00			72,00 120,00		
	SOMMANO m					192,00	266,85	51'235,20
67	Pozzetti prefabbricati in conglomerato cementizio vibrato, completi di							
	A RIPORTARE							507'311,96

Num.Ord. TARIFFA	DESIGNAZIONE DEI LAVORI	DIMENSIONI				Quantità	IMPORTI	
		par.ug.	lung.	larg.	H/peso		unitario	TOTALE
	<b>RIPORTO</b>							507'311,96
C02.019.045. f	chiusini con botola, ciechi o a caditoia, con telaio di battuta per traffico pesante, forniti e posti in opera compresi sottofondo in conglomerato cementizio con le caratteristiche tecniche indicate nel c.s.a. dello spessore minimo di 10 cm, collegamento e sigillatura della condotta e quant'altro occorra per dare il lavoro finito a regola d'arte: dimensioni interne 100x100x100 cm Cat 10 - RETE FOGNARIA Fogna chiara int. comparto Fogna nera					9,00 15,00		
	SOMMANO cad					24,00	480,00	11'520,00
68 C02.019.055. f	Elementi di sovrizzo prefabbricati per pozzetti in conglomerato cementizio vibrato, forniti e posti in opera compresi rinfianco in sabbia dello spessore minimo di 10 cm, stuccatura dei giunti e quant'altro occorra per dare il lavoro finito a regola d'arte: dimensioni interne 100x100x100 cm Cat 10 - RETE FOGNARIA Fogna chiara int. comparto Fogna nera					9,00 15,00		
	SOMMANO cad					24,00	247,40	5'937,60
69 N.P. 09	Pozzetti prefabbricati in conglomerato cementizio vibrato, completi di chiusini con botola, ciechi o a caditoia, con telaio di battuta per traffico pesante, forniti e posti in opera compresi sottofondo in conglomerato cementizio con le caratteristiche tecniche indicate nel c.s.a. dello spessore minimo di 10 cm in cls rck 15, collegamento e sigillatura della condotta e quant'altro occorra per dare il lavoro finito a regola d'arte: dimensioni 45x45x70 cm Cat 10 - RETE FOGNARIA caditoie interne caditoie esterne					18,00 10,00		
	SOMMANO cadauno					28,00	119,70	3'351,60
70 C02.019.050. h	Pozzetti prefabbricati in conglomerato cementizio vibrato, sottofondo e rinfianco in sabbia, completi di chiusini con botola, ciechi o a caditoia, con telaio di battuta per traffico pesante, forniti e posti in opera compresi sottofondo e rinfianco in sabbia dello spessore minimo di 10 cm, collegamento e sigillatura della condotta e quant'altro occorra per dare il lavoro finito a regola d'arte: dimensioni interne 150x150x150 cm Cat 10 - RETE FOGNARIA Fogna chiara - est. comparto Fogna chiara - int. comparto					4,00 4,00		
	SOMMANO cad					8,00	973,70	7'789,60
71 C02.019.055. h	Elementi di sovrizzo prefabbricati per pozzetti in conglomerato cementizio vibrato, forniti e posti in opera compresi rinfianco in sabbia dello spessore minimo di 10 cm, stuccatura dei giunti e quant'altro occorra per dare il lavoro finito a regola d'arte: dimensioni interne 150x150x150 cm Cat 10 - RETE FOGNARIA Fogna chiara - est. comparto Fogna chiara - int. comparto					4,00 4,00		
	SOMMANO cad					8,00	538,00	4'304,00
	<b>Parziale LAVORI A MISURA euro</b>							540'214,76
	<b>TOTALE euro</b>							540'214,76
	----- ----- ----- ----- -----							
	<b>A RIPORTARE</b>							

