

COMUNE DI PONTENURE
PROVINCIA DI PIACENZA

PIANO URBANISTICO ATTUATIVO AMBITO R2 - COMPARTO EST

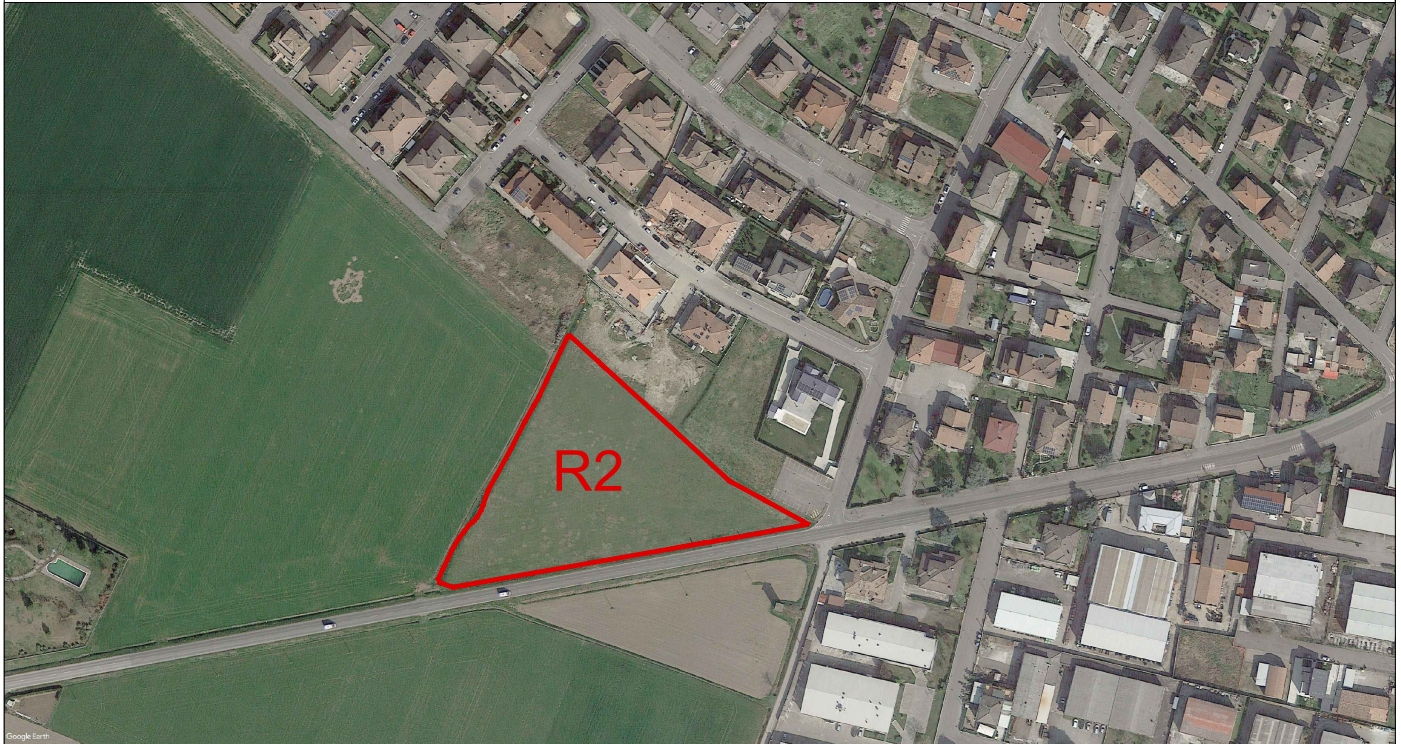


TAVOLA:

DOCUMENTAZIONE FOTOGRAFICA

PROPRIETÀ:

SCARAVELLA S.A.S.

DI LAURA SCARAVELLA E C. con sede in Pontenure (PC), P.IVA 01249390335

FIRMA

PROGETTO E COORDINAMENTO:



STUDIO ASSOCIATO ARCHITETTI
ALESSANDRO MAESTRI, ANDREA ROSSI, NICOLA SOGNI

ARCHITETTURA E URBANISTICA

SEDE LEGALE: VIALE MALTA, 8 29121, PIACENZA TEL. 0523.755457
P.IVA: 01747220331 MAIL: INFO@A2NSTUDIO.IT WWW.A2NSTUDIO.IT

FIRMA

ST. PROG.	TIP. PROG.	N. TAV.	TIP. DOC.	SCALA	REV.	DATA EMISSIONE	DIM mm	I progettisti si riservano, a termini di legge, la proprietà del presente progetto. La riproduzione anche parziale è vietata.
02	ARC	PUA_04	ADD	---	A	25.11.2021	210X297	





FOTOGRAFIA 1



FOTOGRAFIA 2



FOTOGRAFIA 3



FOTOGRAFIA 4