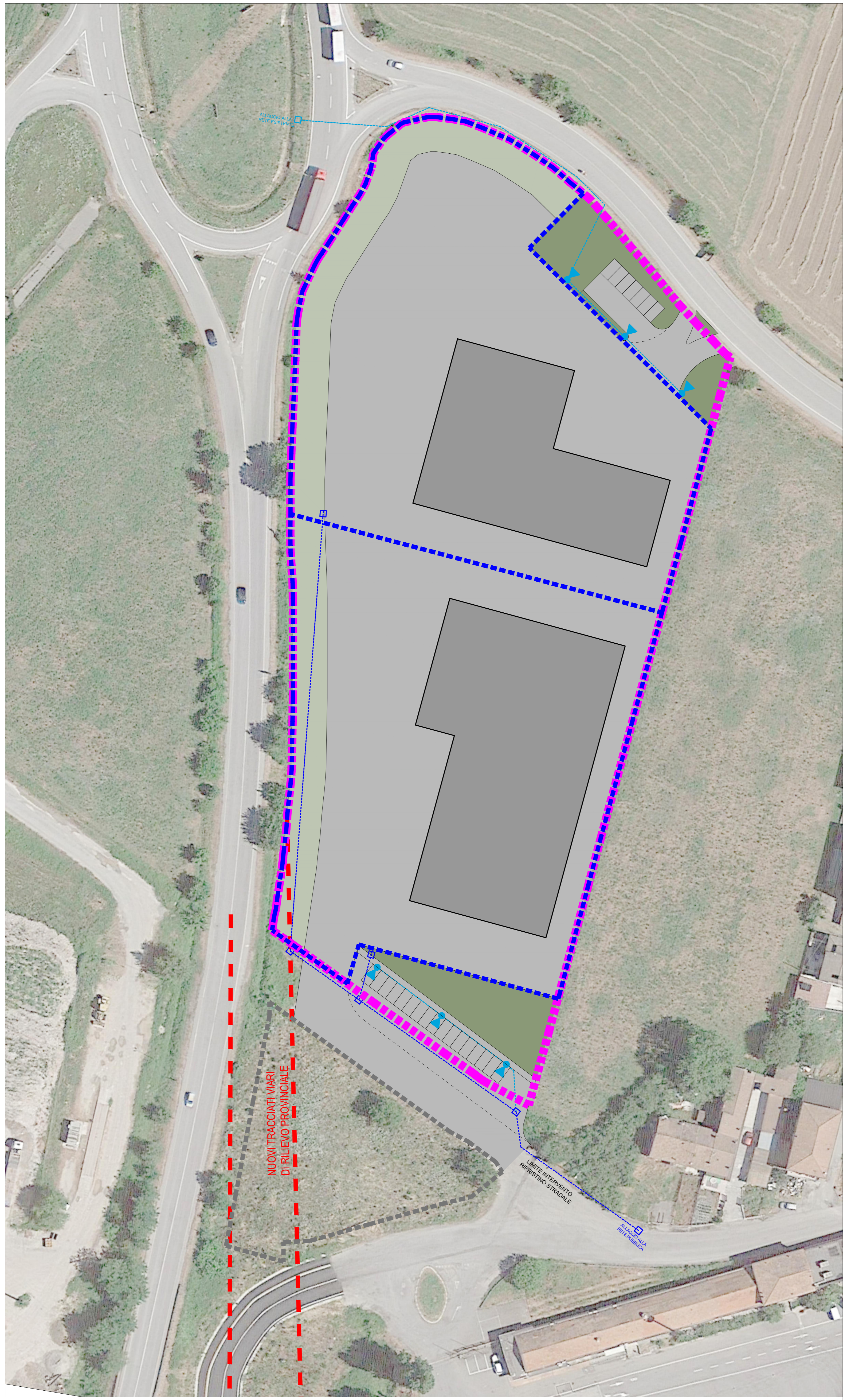


# LEGENDA

- - - - PERIMETRO PIANO URBANISTICO ATTUATIVO
- - - - PEREQUAZIONE TERRITORIALE
- - - - PERIMETRO SUPERFICIE FONDIARIA
- RETE DI DISTRIBUZIONE ELETTRICA BT ESISTENTE
- RETE DI DISTRIBUZIONE ELETTRICA MT ESISTENTE
- ★ PALO ILLUMINAZIONE PUBBLICA ESISTENTE
- RETE DI DISTRIBUZIONE ELETTRICA BT DI PROGETTO
- RETE DI DISTRIBUZIONE ELETTRICA MT DI PROGETTO
- ▶ PALO ILLUMINAZIONE PUBBLICA CON DIFFUSORE



COMUNE DI PONTENURE  
PROVINCIA DI PIACENZA

## PIANO URBANISTICO ATTUATIVO AMBITO P2

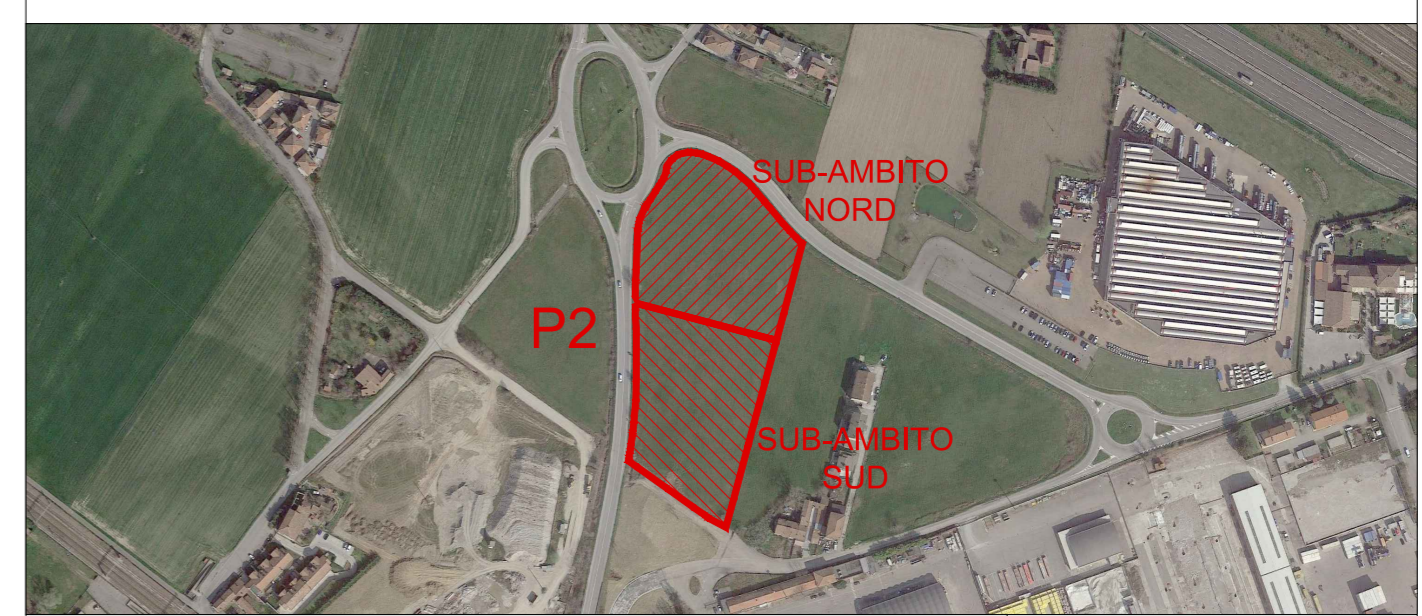


TAVOLA:  
**SCHEMI RETI  
TECNOLOGICHE - RETE  
ENERGIA ELETTRICA E  
PUBBLICA ILLUMINAZIONE**

PROPRIETÀ:  
**RAPACCIOLI LUIGI**  
nato a PIACENZA il 16/08/1970, CF RPCLGU70M16G535E  
**IMAR S.R.L.**  
con sede in PIACENZA P.IVA. 01337100331  
**ITALCOSTRUZIONI S.R.L.**  
con sede in PONTENURE P.IVA. 00344320338

FIRMA

PROGETTO E COORDINAMENTO:  
**A2N STUDIO** ARCHITETTURA  
E URBANISTICA  
ALESSANDRO MAESTRI, ANDREA ROSSI, NICOLA SOGNI  
SEDE LEGALE: VIALE MALTA, 8 29121, PIACENZA - TEL. 0523.755457  
P.IVA: 01747220331 MAIL: INFO@A2NSTUDIO.IT WWW.A2NSTUDIO.IT

FIRMA

ST. PROG.	TIP. PROG.	N. TAV.	TIP. DOC.	SCALA	REV.	DATA EMISSIONE	DM mm	
02	ARC	PUA_19	TAV	1:500	B	21.08.2023	630X700	I progettisti si riservano, a termini di legge, la proprietà del presente progetto. La riproduzione anche parziale è vietata.