

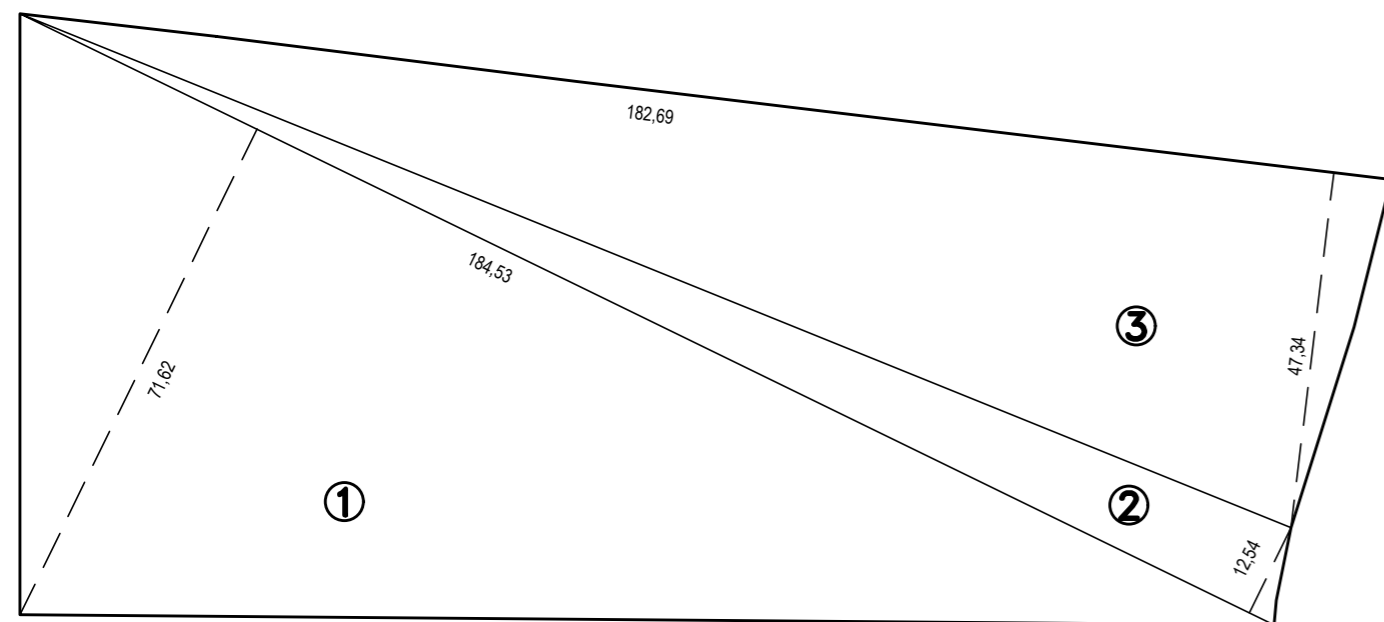


ESISTENTE – planimetria 1:500



LEGENDA

- - - - - CONFINE DI PROPRIETA'
- - - - - PERIMETRO DELLA SUPERFICIE TERRITORIALE



DIMOSTRAZIONE SUPERFICIE - St				
1	(ml 184,53 X ml 71,62)=	mq	6.608,02	
2	(ml 184,53 X ml 12,54)=	mq	1.157,00	
3	(ml 182,69 X ml 47,34)=	mq	4.324,27	
TOTALE			mq	12.089,29
				arrotondato 12.089,00

COMUNE DI PONTENURE		PROVINCIA DI PIACENZA	
P.U.A. VALCONASSO			
<i>Fraz. Valconasso - 29010 Pontenure (PC)</i>			
OGGETTO:		TAVOLA 1	
PLANIMETRIA STATO ATTUALE		SCALA 1:500	
IL PROGETTISTA:		IL COMMITTENTE:	
Dott. Ing. Riccardo Camia Via Castello Sforza, 11 - 29010 Pontenure (PC)		Camia Costruzioni S.R.L. Via Volta, 7 29010 PONTENURE (PC) P.IVA e C.F. 01780980338 R.E.A. PC 190869 - SDI: W7YVJK9	
DATA: Maggio 2023			
<small>INFORMATIVA AI SENSI DELL'ART. 13 DEL DECRETO LEGISLATIVO N° 196 DEL 30.06.03: AI SENSI DELLA NORMA SOPRA INDICATA, SI INFORMA CHE I DATI DA NOI ACQUISITI VENGONO TRATTATI AI SOLI FINI DELL'ASSOLVIMENTO DEGLI INCARICHI PROFESSIONALI, DEGLI OBBLIGHI CONTRATTUALI, CONTABILI, E FISCALI SIA CON STRUMENTI ELETTRONICI CHE CON ARCHIVI CARTACEI. IN RELAZIONE AI PREDETTI TRATTAMENTI, POTETE ESERCITARE I DIRITTI DELL'ART. 7 DEL D.L. 196/2003. IL TITOLARE DEL TRATTAMENTO DEI DATI E' IL PROFESSIONISTA DI CUI SOPRA. IL COMMITTENTE FIRMANDO LA PRESENTE TAVOLA NELL' APPOSITA CASELLA SOPRA PREDISPOSTA ACCONSENTE IN MODO MANIFESTO AI TRATTAMENTI COME SOPRA DESCRITTI.</small>			