

Comune di Pontenure S.U.A.P. in variante

Cava di Ghiaia C.na Valso Variante al Recupero Ambientale e Realizzazione Impianto Fisso di Lavorazione Inerti

VARIANTE P.A.E. 2018

Proponente:
IMPRESA PAGANI S.n.c.
Via Ferrari n°82 29010 Pontenure (PC)

Progetto:
STUDIO LUSIGNANI
Via Arata n°18/20 29121 Piacenza (PC)

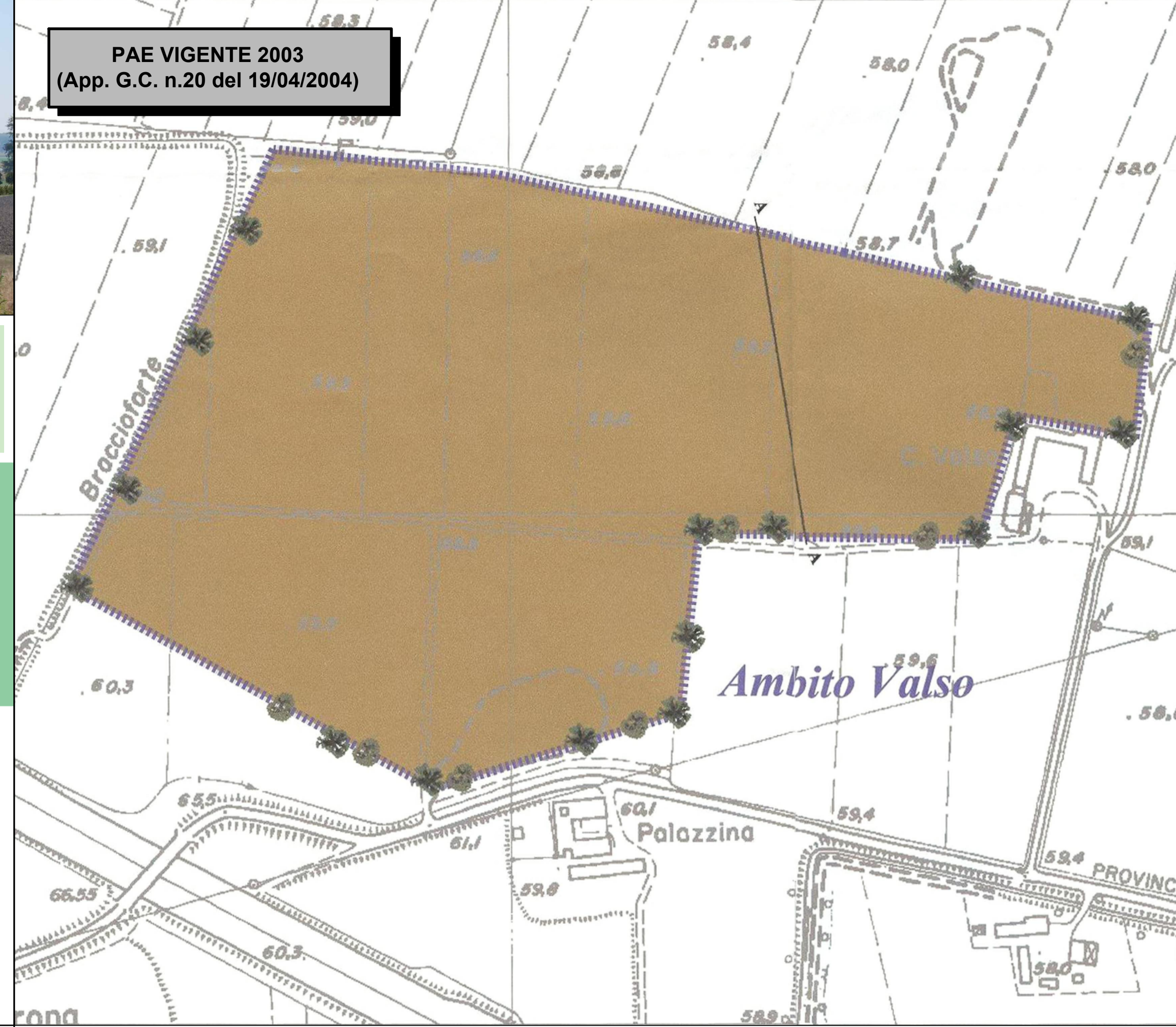
TAVOLA A2

Zonizzazione "C.na Valso" Sistemazione finale
P.A.E. vigente - Variante 2018

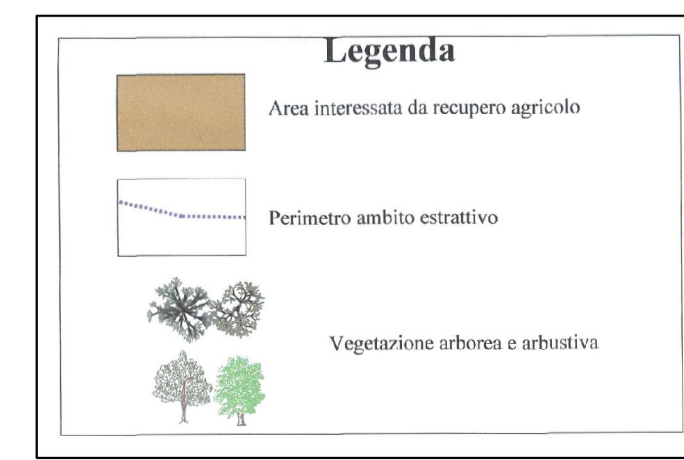
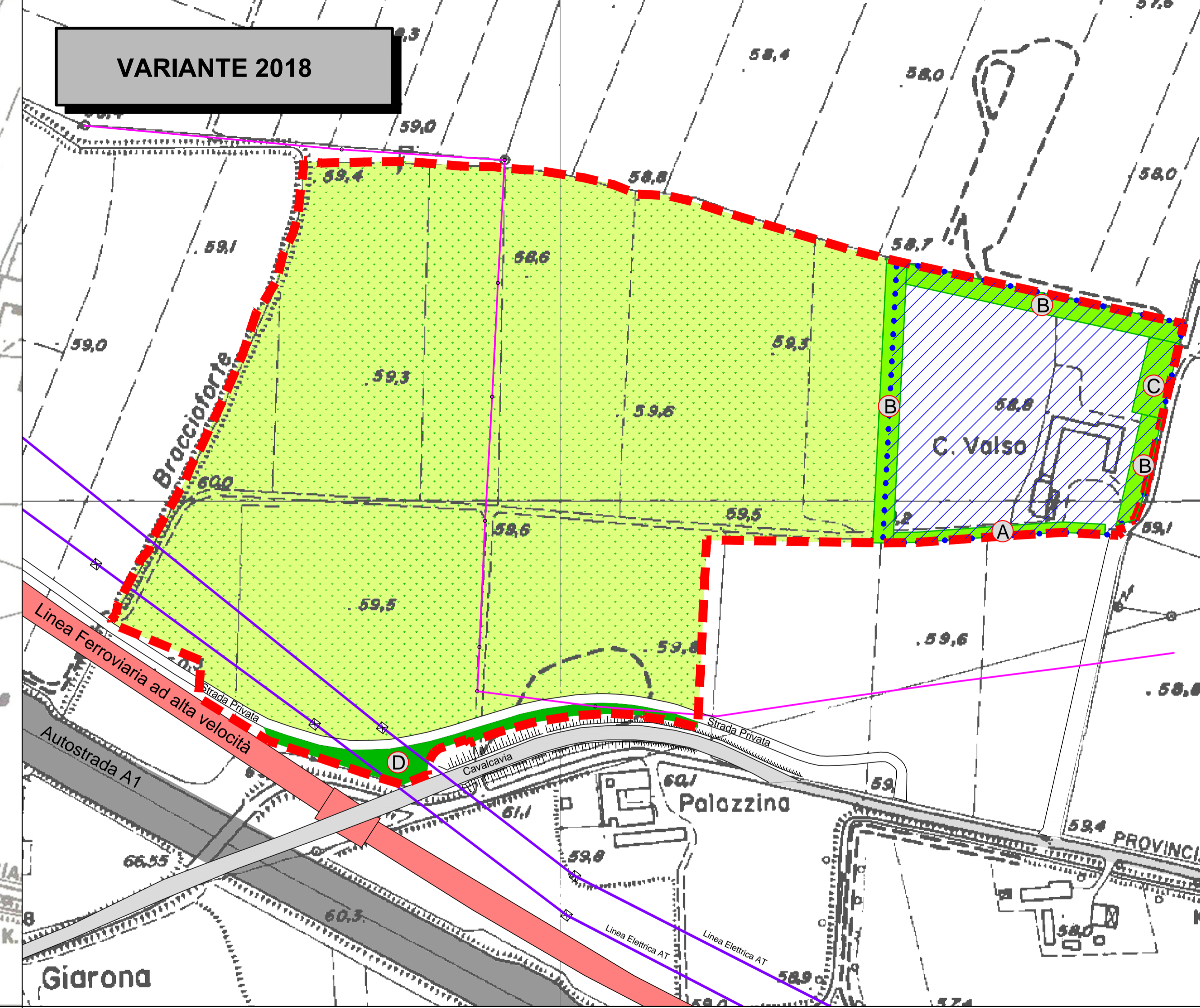
Dicembre 2018

scala 1:2.000

PAE VIGENTE 2003
(App. G.C. n.20 del 19/04/2004)



VARIANTE 2018



LEGENDA:

Variante 2018:

- Perimetro ambito estrattivo "Valso"
- Area destinata ad impianto fisso di lavorazione inerti dalla Variante PAE 2018 (superficie 2,26 Ha) (ai sensi dell'Art.55 NTA PIAE 2011)

- Superficie da recuperare all'uso agricolo
- Siepe arborea-arbustiva (6.280 m²) (Schemi A - B - C)
- Nucleo boscato arbustivo (2.250 m²) (Schema D)

